



Instituto Brasileiro de Geografia e Estatística

# **Contas Nacionais Trimestrais**

Indicadores de Volume e Valores Correntes

**4º Trimestre de 2014**

**Coordenação de Contas Nacionais**

27 de março de 2015

- ✓ **Atualização dos pesos** segundo os resultados de 2011 do SCN ref. 2010
- ✓ **Ajuste** das séries trimestrais **às contas anuais** de 2000 a 2011
- ✓ Adequação à **CNAE 2.0**
- ✓ **Agropecuária**: incorporação das fontes estruturais anuais do IBGE (PAM, PPM e PEVS)
- ✓ **Indústria**: revisões explicadas principalmente pela implantação do SCN ref. 2010
  - ✓ Incorporação do IPP como fonte complementar na compilação dos produtos da indústria de transformação
  - ✓ Nova metodologia do cálculo do índice de volume da produção da construção civil

## ✓ **Serviços:**

- ✓ A Pesquisa Mensal de Serviços (PMS) passou a ser integralmente adotada como fonte adicional de dados para a atividade (sobretudo para o ano de 2012)
- ✓ Os índices de volume de algumas atividades sofreram revisão em razão da incorporação dos dados da Pesquisa Nacional por Amostra de Domicílios (PNAD). Ex: atividades imobiliárias e administração pública.

## ✓ **Ótica da despesa:**

- ✓ Diferenças espelham, em grande parte, as revisões observadas no lado da oferta
- ✓ FBCF: nova taxonomia para os ativos não financeiros, que ampliou o escopo deste agregado macroeconômico

## Revisão das Taxas de Crescimento - 2012

	Antes (%)	Depois (%)	Dif p.p.
Agropecuária	-2,1	-2,5	-0,4
Indústria	-0,8	0,1	0,8
Serviços	1,9	2,4	0,5
<b>PIB</b>	<b>1,0</b>	<b>1,8</b>	<b>0,7</b>
Despesa de Consumo das Famílias	3,2	3,9	0,7
Despesa de Consumo do Governo	3,3	3,2	-0,1
Formação Bruta de Capital Fixo	-4,0	-0,6	3,4
Exportações de Bens e Serviços	0,5	0,5	0,1
Importações de Bens e Serviços (-)	0,2	0,7	0,5

Fonte: IBGE, Diretoria de Pesquisas, Coordenação de Contas Nacionais.

## Revisão das Taxas de Crescimento - 2013

	Antes (%)	Depois (%)	Dif p.p.
Agropecuária	7,3	7,9	0,6
Indústria	1,7	1,8	0,1
Serviços	2,2	2,5	0,4
<b>PIB</b>	<b>2,5</b>	<b>2,7</b>	<b>0,2</b>
Despesa de Consumo das Famílias	2,6	2,9	0,3
Despesa de Consumo do Governo	2,0	2,2	0,2
Formação Bruta de Capital Fixo	5,2	6,1	0,9
Exportações de Bens e Serviços	2,5	2,1	-0,4
Importações de Bens e Serviços (-)	8,3	7,6	-0,8

Fonte: IBGE, Diretoria de Pesquisas, Coordenação de Contas Nacionais.

# **4º Trimestre de 2014**

**Série com ajuste sazonal  
(em relação ao trimestre anterior)**

## Taxa (%) trimestre em relação ao trimestre anterior (série com ajuste sazonal)

**PIB 0,3**

### *Ótica da produção*

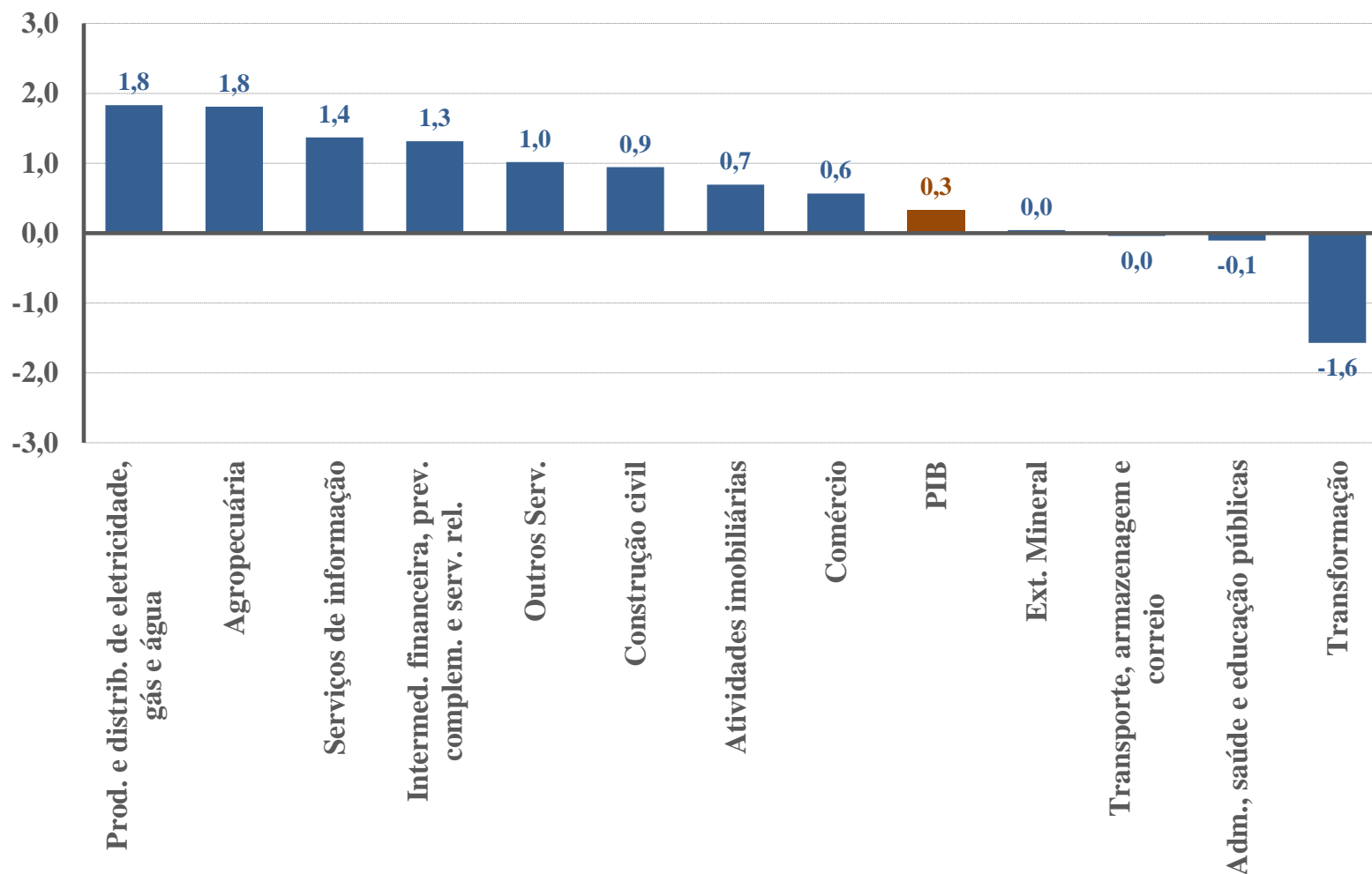
<b>Agropecuária</b>	<b>1,8</b>
<b>Indústria</b>	<b>-0,1</b>
<b>Serviços</b>	<b>0,3</b>
<b>Valor Adicionado pb</b>	<b>0,3</b>

### *Ótica da despesa*

<b>Despesa de Consumo das Famílias</b>	<b>1,1</b>
<b>Despesa de Consumo do Governo</b>	<b>-0,6</b>
<b>Formação Bruta de Capital Fixo</b>	<b>-0,4</b>
<b>Exportações de Bens e Serviços</b>	<b>-12,3</b>
<b>(-) Importações de Bens e Serviços</b>	<b>-5,5</b>

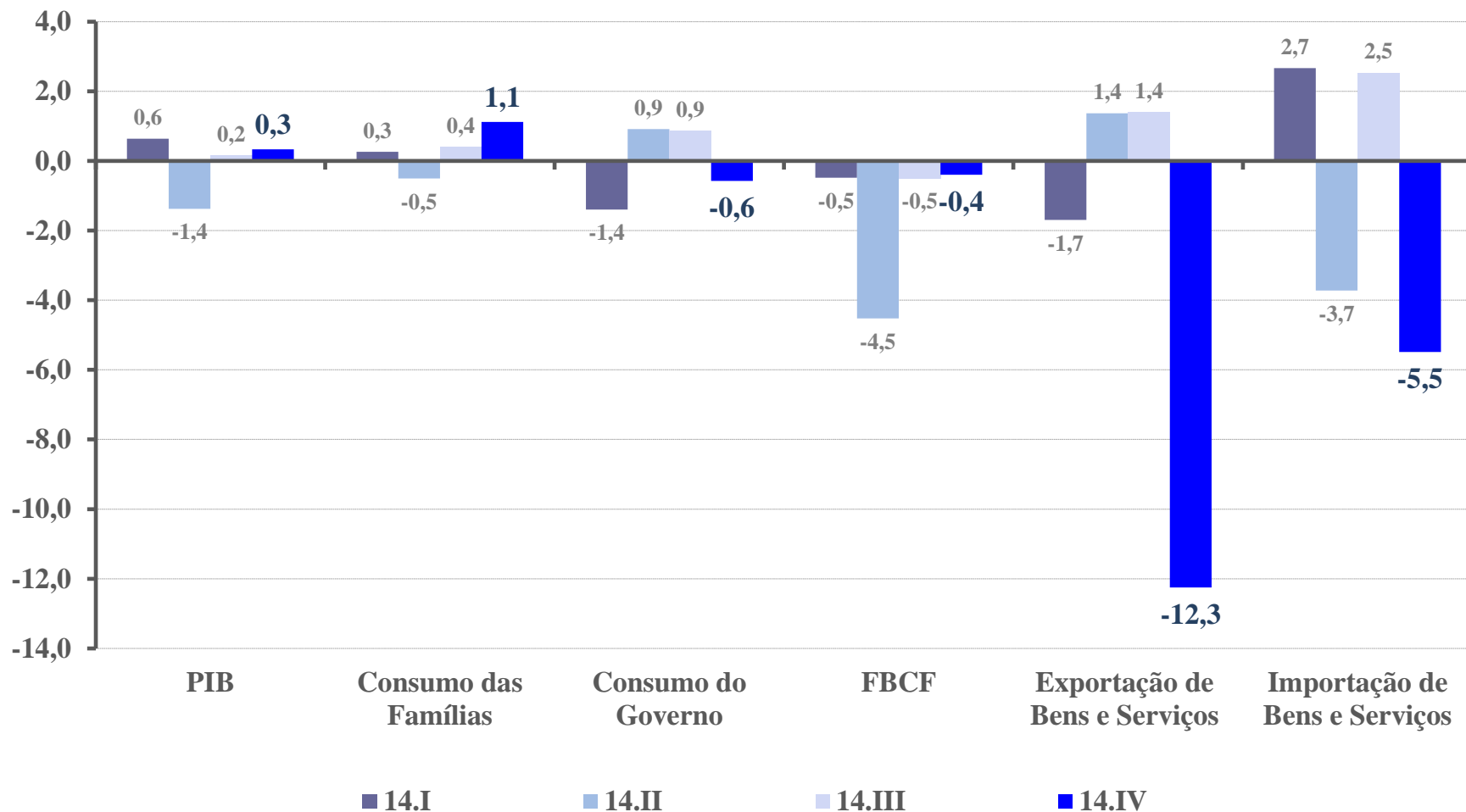
## Taxa (%) trimestre em relação ao trimestre anterior (série com ajuste sazonal)

GRÁFICO I.1 - PIB e subsetores (com ajuste sazonal)  
Taxa (%) do trimestre em relação ao trimestre imediatamente anterior



## Taxa (%) trimestre em relação ao trimestre anterior (série com ajuste sazonal)

GRÁFICO I.2 - Componentes da Demanda (com ajuste sazonal)  
Taxa (%) do trimestre em relação ao trimestre imediatamente anterior





# **4º Trimestre de 2014**

## **Taxa trimestral**

**(em relação ao mesmo trimestre do ano anterior)**

## Taxa (%) trimestral (em relação ao mesmo trimestre do ano anterior)

**PIB      -0,2**

### *Ótica da produção*

<b>Agropecuária</b>	<b>1,2</b>
<b>Indústria</b>	<b>-1,9</b>
<b>Serviços</b>	<b>0,4</b>
<b>Valor Adicionado pb</b>	<b>-0,2</b>
<b>Impostos sobre produtos</b>	<b>-0,6</b>

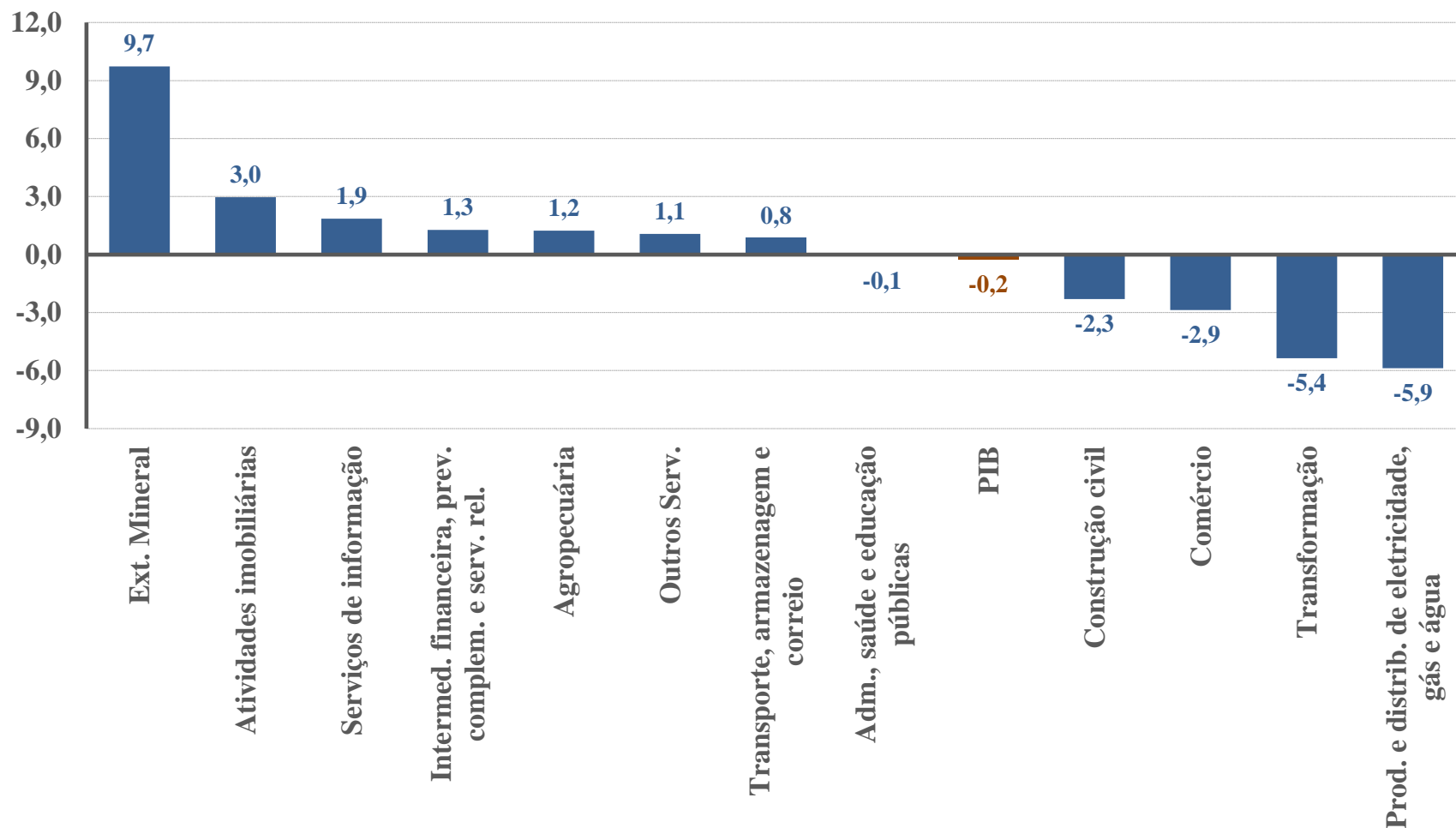
### *Ótica da despesa*

<b>Despesa de Consumo das Famílias</b>	<b>1,3</b>
<b>Despesa de Consumo do Governo</b>	<b>-0,2</b>
<b>Formação Bruta de Capital Fixo</b>	<b>-5,8</b>
<b>Exportações de Bens e Serviços</b>	<b>-10,7</b>
<b>(-) Importações de Bens e Serviços</b>	<b>-4,4</b>

## Taxa (%) trimestral (em relação ao mesmo trimestre do ano anterior)

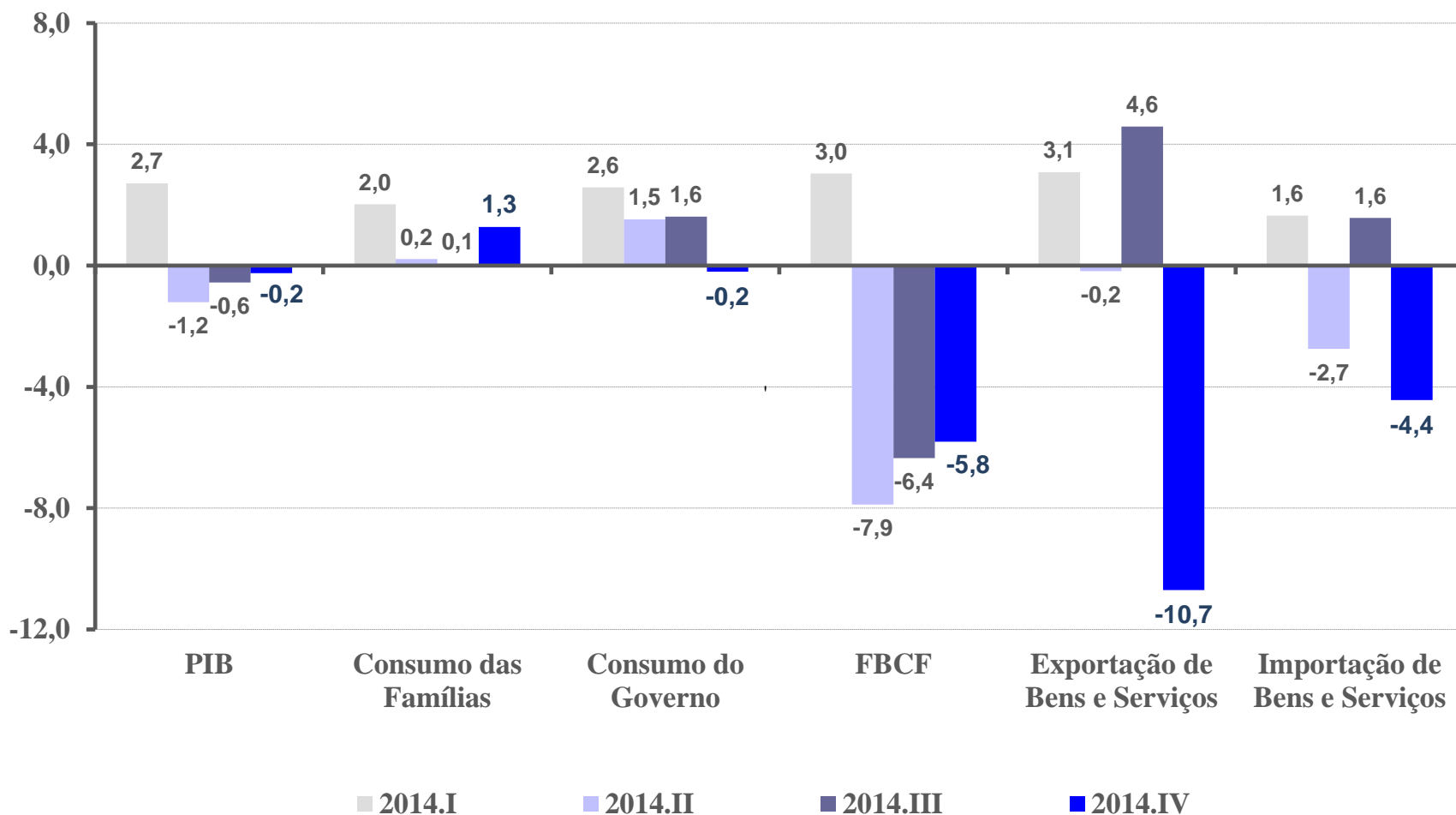
GRÁFICO I.6 - PIB e subsetores

Taxa (%) do trimestre em relação ao mesmo trimestre do ano anterior



## Taxa (%) trimestral (em relação ao mesmo trimestre do ano anterior)

GRÁFICO I.7 - *Componentes da Demanda*  
Taxa (%) do trimestre em relação ao mesmo trimestre do ano anterior



# Resultados do Ano de 2014

## Taxa (%) acumulada no ano (em relação ao mesmo período do ano anterior)

<b>PIB</b>	<b>0,1</b>
------------	------------

### *Ótica da produção*

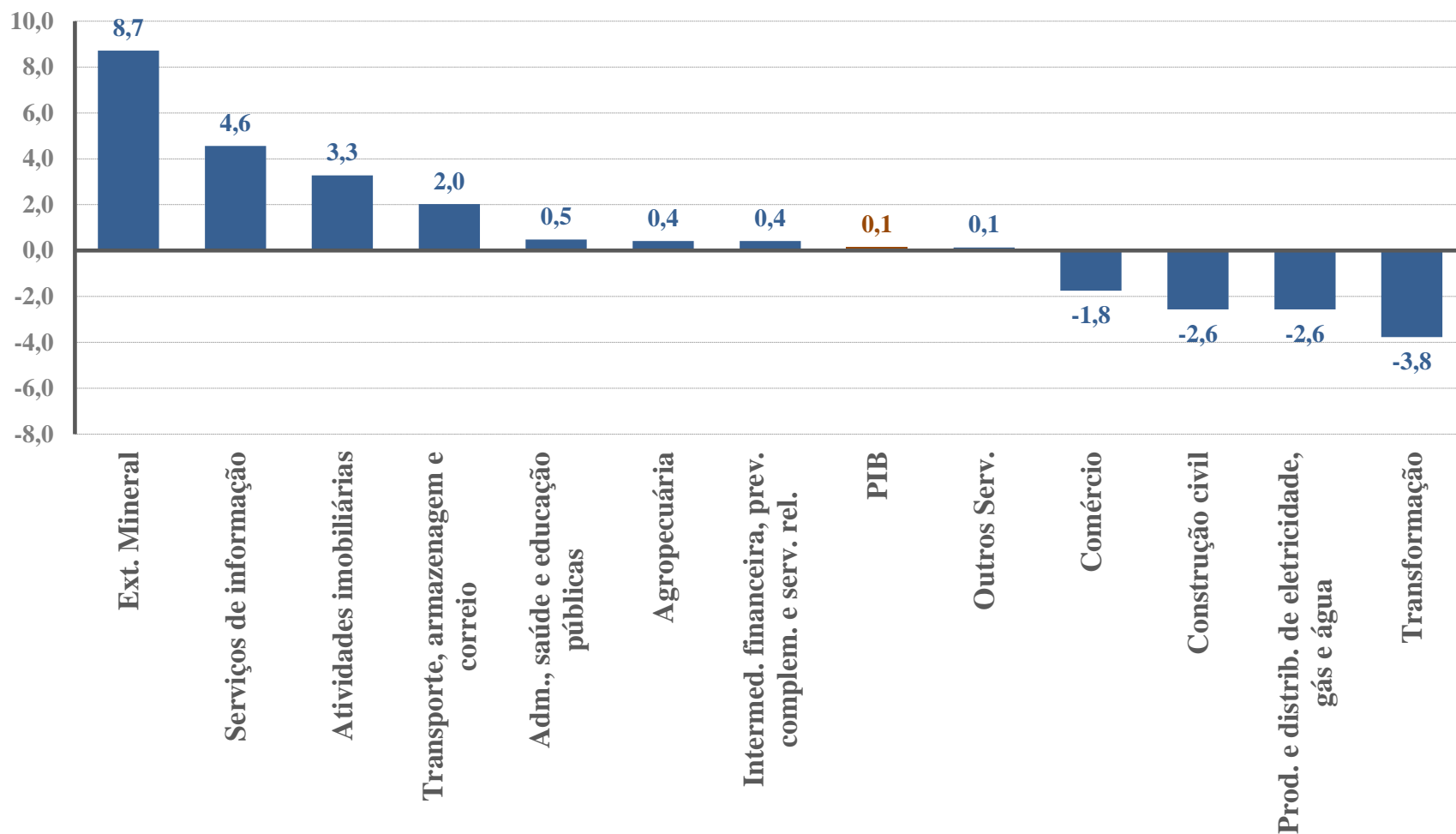
<b>Agropecuária</b>	<b>0,4</b>
<b>Indústria</b>	<b>-1,2</b>
<b>Serviços</b>	<b>0,7</b>
<b>Valor Adicionado pb</b>	<b>0,2</b>
<b>Impostos sobre produtos</b>	<b>-0,3</b>

### *Ótica da despesa*

<b>Despesa de Consumo das Famílias</b>	<b>0,9</b>
<b>Despesa de Consumo do Governo</b>	<b>1,3</b>
<b>Formação Bruta de Capital Fixo</b>	<b>-4,4</b>
<b>Exportações de Bens e Serviços</b>	<b>-1,1</b>
<b>(-) Importações de Bens e Serviços</b>	<b>-1,0</b>

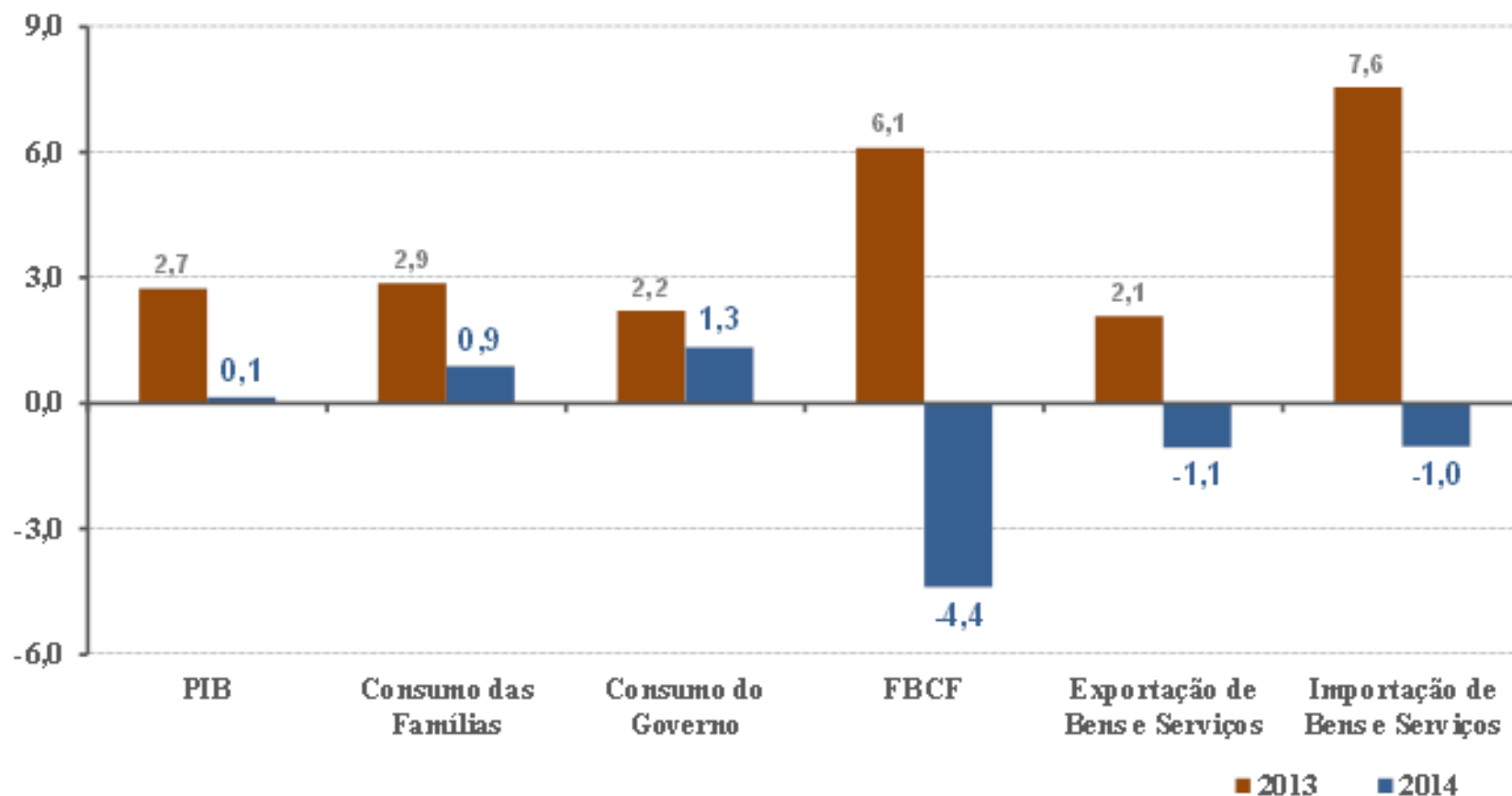
## Taxa (%) de variação em relação ao ano anterior

GRÁFICO II.2 - PIB e subsetores  
Taxa (%) acumulada em quatro trimestres



## Taxa (%) de variação em relação ao ano anterior

GRÁFICO II.4 - Componentes da Demanda  
Taxa (%) acumulada no ano





# Agropecuária

(2014 em relação a 2013)

0,4%

Estimativa anual - LSPA divulgada fevereiro/15

Produto	Crescimento
Soja	5,8%
Mandioca	8,8%
Algodão	26,0%
Arroz	3,3%
Trigo	8,0%

Produto	Queda
Cana de Açúcar	-6,7%
Milho	-2,2%
Café	-7,3%
Laranja	-8,8%

Com exceção do arroz e algodão, as demais culturas com crescimento anual de produção registraram queda de produtividade, ou seja, crescimento menor da produção na safra de 2014 *vis-à-vis* a variação da área plantada.

# Indústria

(2014 em relação a 2013)

**-1,2%**



Extrativa mineral

**8,7%**



Construção civil

**-2,6%**



Prod. e distrib. de eletricidade, gás e água

**-2,6%**



Transformação

**-3,8%**

# Indústria Transformação

(2014 em relação a 2013)

**-3,8%**

## **Destaques Negativos :**

- Indústria automotiva
- Máquinas e equipamentos
- Aparelhos elétricos
- Produtos de metal

## **Destaques Positivos:**

- Indústria farmacêutica
- Perfumaria
- Bebidas

# Serviços

(2014 em relação a 2013)

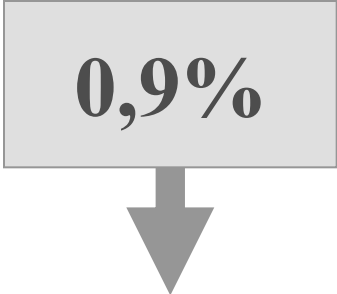
0,7%

- Serviços de informação (4,6%)
- Atividades imobiliárias (3,3%)
- Transporte, armazenagem e correio (2,0%)
- Administração, saúde e educação públicas (0,5%)
- Intermediação financeira e seguros (0,4%)
- Outros serviços (0,1%)
- Comércio atacadista e varejista (-1,8%)

**Destaques**

# Consumo das Famílias

(2014 em relação a 2013)



0,9%

Variação de 4,1% da massa salarial real\*

Crescimento nominal de 5,8% do saldo de operações de crédito do sistema financeiro nacional para as pessoas físicas (não cresceu em termos reais)\*\*

Selic passou de 8,2 a.a. em 2013 para 10,9 a.a. em 2014

IPCA cresceu 6,3% na média de 2014 contra média de 2013

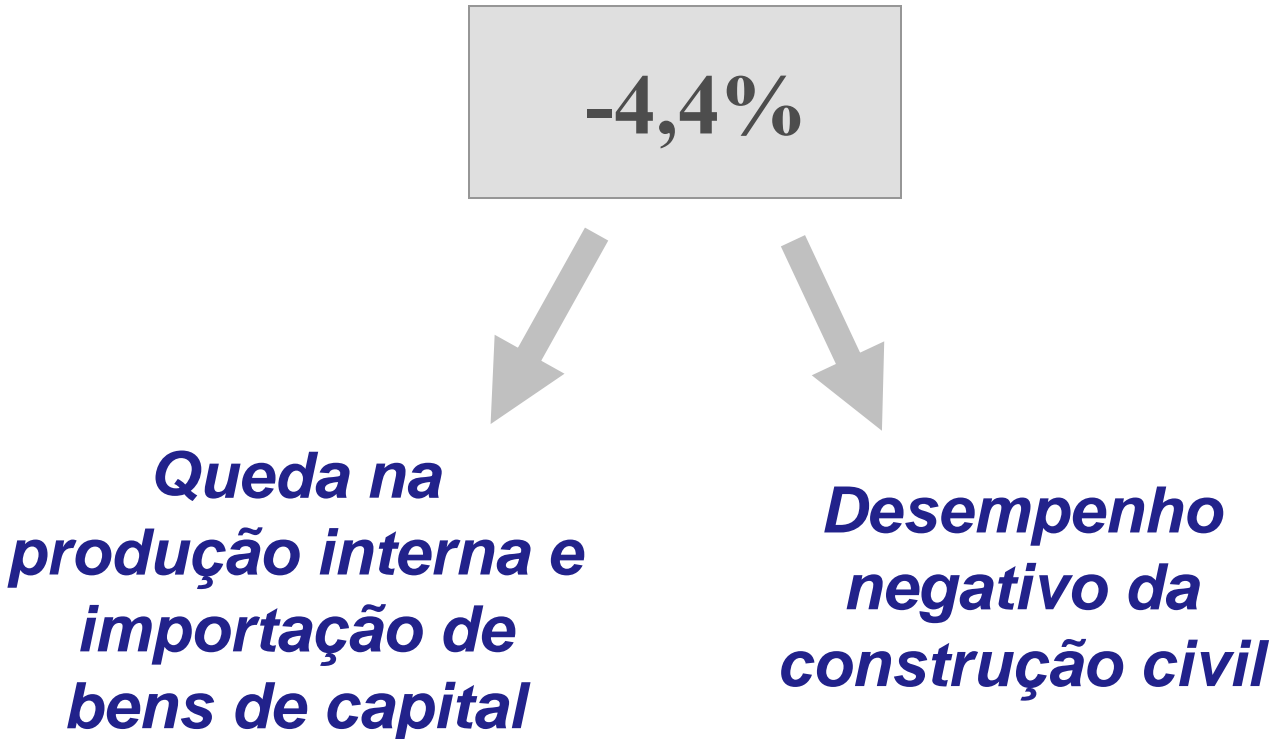
\* Segundo a PME/IBGE

\*\* Segundo nota para imprensa do BACEN

# FBCF

(2014 em relação a 2013)

-4,4%



```
graph TD; A["-4,4%"] --> B["Queda na produção interna e importação de bens de capital"]; A --> C["Desempenho negativo da construção civil"]
```

*Queda na  
produção interna e  
importação de  
bens de capital*

*Desempenho  
negativo da  
construção civil*

# Formação Bruta de Capital Fixo

TABELA II.1 - Componentes da Formação Bruta de Capital Fixo a Preços Correntes - 2010-2014

Especificação	2010	2011		2012		2013		2014		Participação no total (%)
	Valores correntes (R\$ milhões)	Variação em volume (%)	Valores correntes (R\$ milhões)	Variação em volume (%)	Valores correntes (R\$ milhões)	Variação em volume (%)	Valores correntes (R\$ milhões)	Variação em volume (%)	Valores correntes (R\$ milhões)	
<b>Formação bruta de capital fixo</b>	<b>800.353</b>	<b>6,6</b>	<b>902.885</b>	<b>-0,6</b>	<b>952.524</b>	<b>6,1</b>	<b>1.059.028</b>	<b>-4,4</b>	<b>1.090.116</b>	<b>100,0</b>
Construção	397.318	7,3	454.064	2,8	498.592	4,6	544.311	-3,3	573.917	52,6
Máquinas e equipamentos	313.063	5,4	344.974	-5,9	337.043	8,3	379.907	-9,5	360.481	33,1
Outros	89.972	7,6	103.847	2,1	116.889	6,3	134.810	5,5	155.717	14,3

Fonte: IBGE, Diretoria de Pesquisas, Coordenação de Contas Nacionais

\* Resultados preliminares calculados a partir das Contas Nacionais Trimestrais

# Setor Externo

(2014 em relação a 2013)

Exportação  
de bens e serviços

**-1,1%**

Importação  
de bens e serviços

**-1,0%**

## *Destaques Negativos*

- Automóveis
- Embarcações

## *Destaques Positivos*

- Siderurgia
- Madeira e celulose

## *Destaques Negativos*

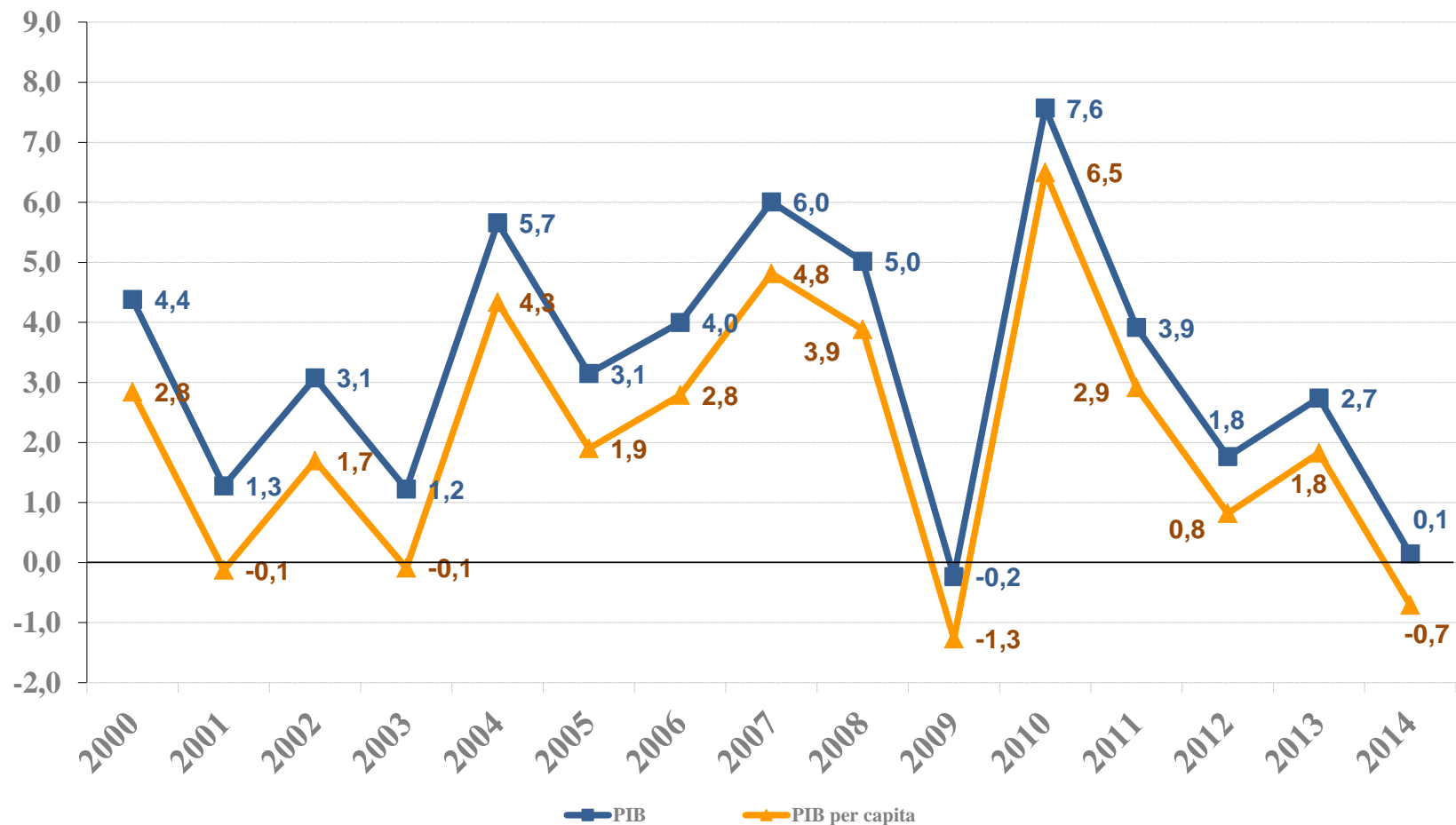
- Máquinas e equipamentos
- Automóveis (peças e acessórios)

## *Destaques Positivos*

- Óleo diesel
- Tecidos

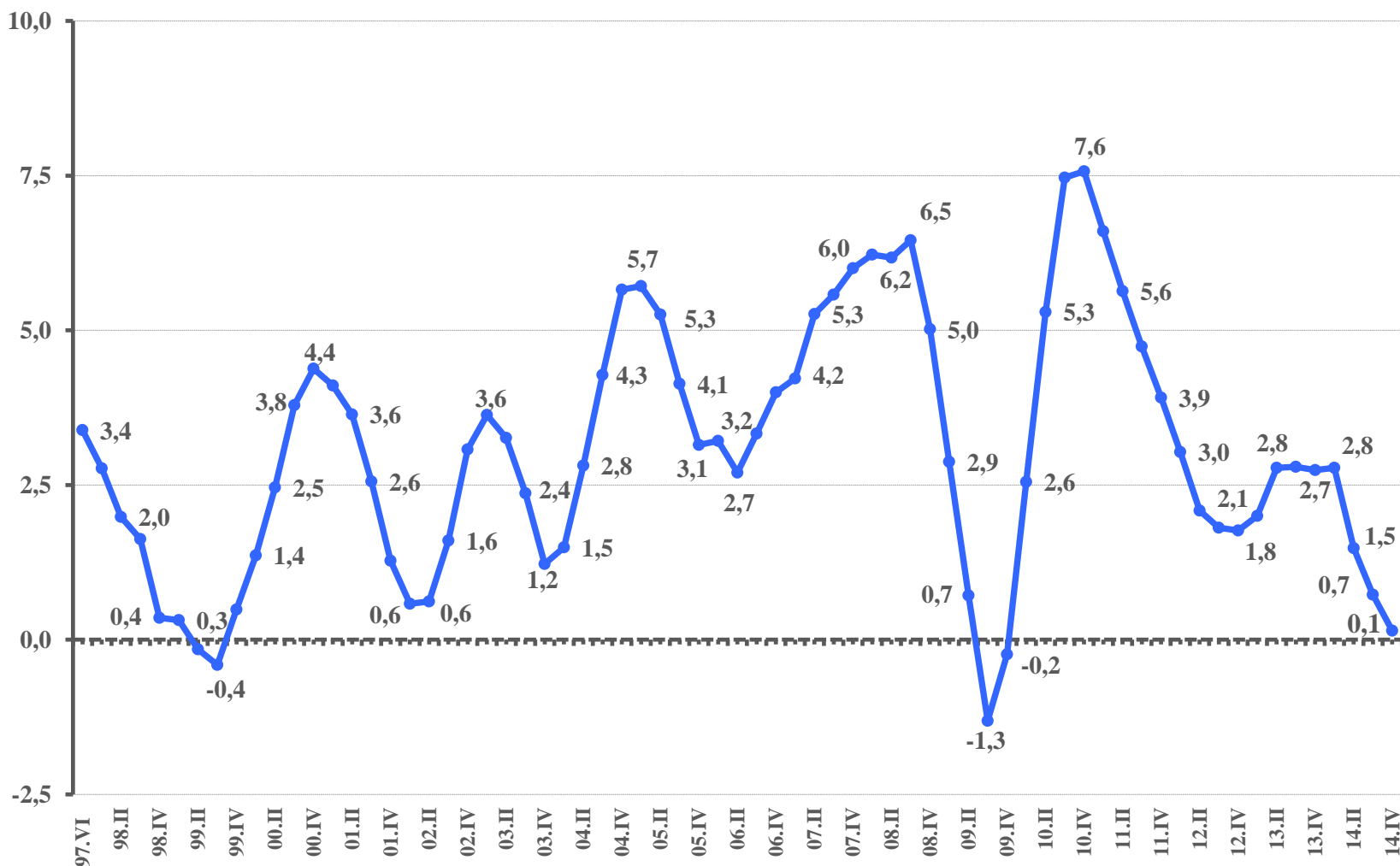


GRÁFICO II.1 - PIB e PIB *per capita*  
Taxa (%) de crescimento anual



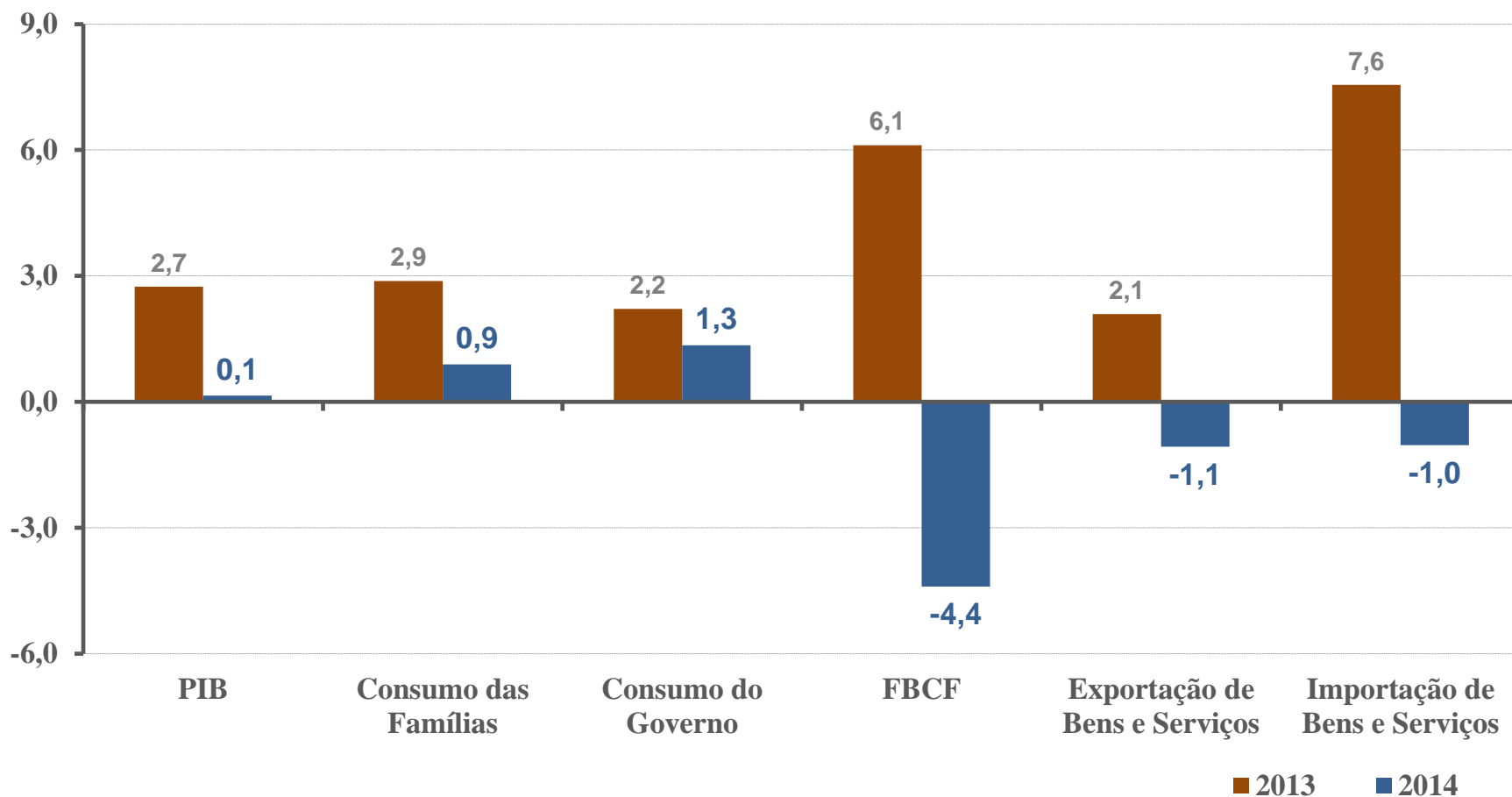
# Taxa (%) acumulada nos últimos 4 trimestres (contra os 4 trimestres imediatamente anteriores)

GRÁFICO II.3 - PIB a preços de mercado  
Taxa (%) acumulada em quatro trimestres



## Taxa (%) de variação em relação ao ano anterior

GRÁFICO II.4 - *Componentes da Demanda*  
*Taxa (%) acumulada no ano*



# Contribuição da demanda interna e do setor externo

**2013: 2,7%**

**Demanda interna: 3,5**

Consumo das Famílias: 1,8

Consumo do Governo: 0,4

Formação Bruta de Capital: 1,3

**Setor externo: -0,8**

**2014: 0,1%**

**Demanda interna: 0,1**

Consumo das Famílias: 0,6

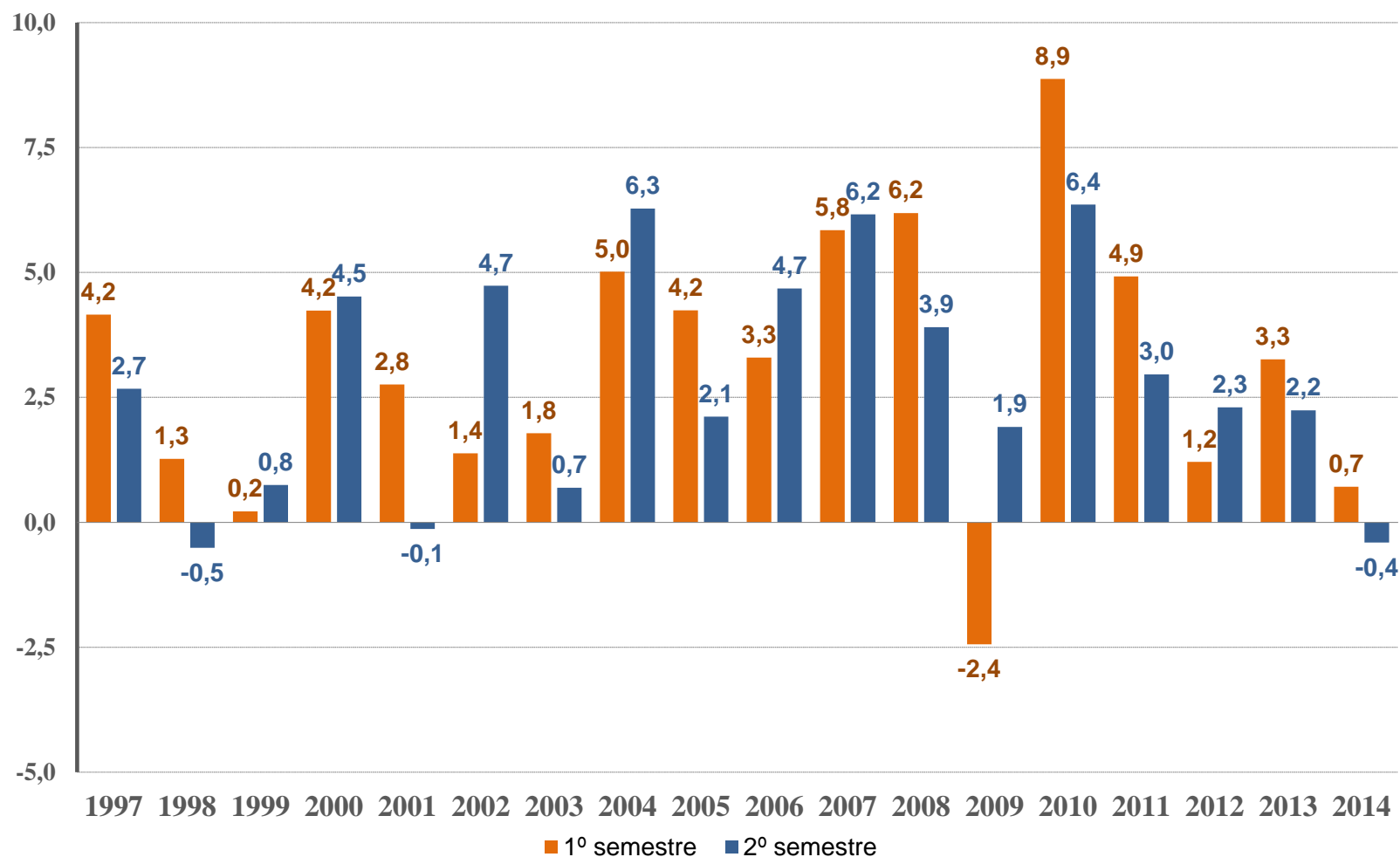
Consumo do Governo: 0,3

Formação Bruta de Capital: -0,7

**Setor externo: 0,0**

# Taxa (%) acumulada no semestre (em relação ao mesmo período do ano anterior)

GRÁFICO II.5 - PIB - Taxa de variação semestre contra mesmo semestre ano anterior



**4º Trimestre de 2014**

**Valores correntes e  
Conta Econômica Integrada**

## Valores correntes (R\$ milhões)

Tabela III.1 Classes de atividade no valor adicionado a preços básicos e componentes do PIB pela ótica da despesa

Especificação	Valores Correntes (R\$ milhões)					
	2013	2014.I	2014.II	2014.III	2014.IV	2014
Agropecuária	246 962	76 290	75 227	62 810	48 019	262 346
Indústria	1069 585	263 629	265 284	296 233	279 576	1 104 721
Serviços	3 070 542	786 873	819 549	843 993	90 1423	3 351 837
<b>Valor Adicionado a Preços Básicos</b>	<b>4 387 089</b>	<b>1 126 791</b>	<b>1 160 059</b>	<b>1 203 036</b>	<b>1 229 017</b>	<b>4 718 904</b>
Impostos sobre produtos	770 480	195 514	195 312	194 477	217 049	802 352
<b>PIB a Preços de Mercado</b>	<b>5 157 569</b>	<b>1 322 305</b>	<b>1 355 372</b>	<b>1 397 513</b>	<b>1 446 066</b>	<b>5 521 256</b>
Despesa de Consumo das Famílias	3 200 737	829 557	840 674	885 507	914 069	3 449 807
Despesa de Consumo do Governo	1 010 354	244 401	271 489	274 122	324 889	1 114 901
Formação Bruta de Capital Fixo	1 059 028	268 997	264 452	279 673	276 993	1 090 116
Exportações de Bens e Serviços	619 920	144 062	161 811	171 620	158 417	635 910
Importações de Bens e Serviços (-)	740 431	190 441	189 511	203 756	204 419	788 127
Variação de Estoque	7 961	25 729	6 456	10 348	- 23 883	18 650

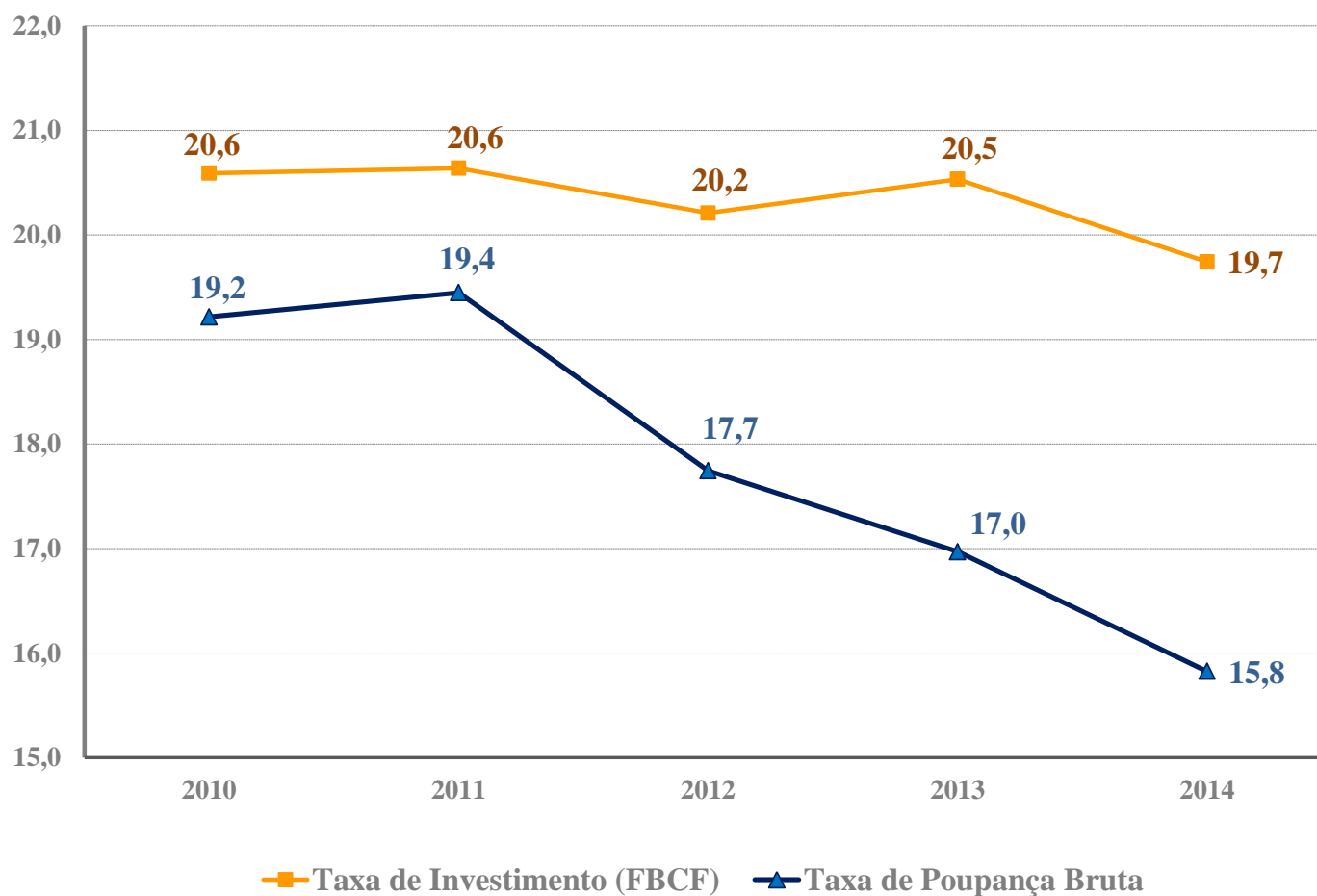
Fonte: IBGE, Diretoria de Pesquisas, Coordenação de Contas Nacionais.

Nota: Todos os resultados são calculados a partir das Contas Nacionais Trimestrais.

# Taxas de Investimento e Poupança (em % PIB)

## 2010 a 2014

GRÁFICO III.1 - *Taxa de Investimento e Taxa de Poupança Bruta*  
(% do PIB)





## Capacidade/ Necessidade de Financiamento por ano: 2010-2014 (R\$ milhões)

Ano	Capacidade/Necessidade de Financiamento
2010	-98.294
2011	-100.563
2012	-126.413
2013	-189.170
2014	-233.560

*Houve um aumento de R\$ 44,4 bilhões da necessidade de financiamento em 2014 em relação ao ano de 2013.*

## Saldo Externo de Bens e Serviços

2014: R\$ -152,2 bilhões  
2013: R\$ -120,5 bilhões

**Queda de R\$ 31,7 bilhões**

## Renda Líquida de Propriedade recebida do Resto do Mundo

2014: R\$ -87,3 bilhões  
2013: R\$ -78,8 bilhões

**Redução de R\$ 8,5 bilhões**

## Outras Transferências Correntes Líquidas recebidas do Resto do Mundo

2014: R\$ 3,7 bilhões  
2013: R\$ 6,5 bilhões

**Redução de R\$ 2,8 bilhões**

## Renda Líquida de Propriedade recebida ao Resto do Mundo

2014: R\$ -87,3 bilhões

2013: R\$ -78,8 bilhões



**Redução de R\$ 8,5 bilhões**

Remessa líquida lucros e dividendos aumentou em R\$ 6,9 bilhões

Pagamento líquido de juros aumentou em R\$ 1,6 bilhões

Tabela III.2- Participação percentual das classes e respectivas atividades no valor adicionado a preços básicos- 2000/14

Especificação	2000	2001	2002	2003	2004	2005	2006	2007	2008	2009	2010	2011	2012 (1)	2013 (1)	2014 (1)
Agropecuária	5,5	5,6	6,4	7,2	6,7	5,5	5,1	5,2	5,4	5,3	4,9	5,1	5,3	5,6	5,6
Indústria	26,5	26,3	26,2	27,0	28,7	28,6	27,8	27,1	27,4	25,7	27,4	27,2	25,4	24,4	23,4
Indústria Extrativa	1,4	1,6	2,0	2,2	2,5	3,2	3,5	3,0	3,8	2,2	3,3	4,4	4,4	4,3	4,0
Indústria de Transformação	15,1	15,2	14,4	16,9	17,9	17,4	16,7	16,6	16,6	15,4	15,0	13,9	11,8	11,5	10,9
Prod. e distrib. de eletricidade, gas, agua, esgoto e limp.urb.	3,1	3,3	3,4	3,3	3,4	3,4	3,2	3,0	2,6	2,7	2,8	2,7	2,6	2,1	2,0
Construção Civil	6,9	6,2	6,4	4,6	4,9	4,7	4,4	4,6	4,4	5,4	6,3	6,3	6,6	6,5	6,5
Serviços	68,0	68,0	67,3	65,8	64,6	65,9	67,1	67,7	67,2	69,1	67,8	67,7	69,4	70,0	71,0
Comércio	7,8	8,0	7,4	9,2	9,6	10,4	10,8	11,2	11,8	12,2	12,6	12,9	12,6	12,7	12,1
Transporte, armazenagem e correio	3,6	3,6	3,6	3,4	3,5	3,5	3,5	3,7	4,0	3,9	4,3	4,5	4,6	4,6	4,5
Serviços de informação	4,3	4,6	4,3	4,2	4,5	4,6	4,4	4,5	4,4	4,3	3,8	3,7	3,7	3,8	3,7
Intermed. financeira, seguros, prev. complem. e serv.rel.	6,8	7,1	7,9	7,4	6,5	7,1	7,2	7,4	6,5	6,6	6,8	6,3	6,4	6,2	6,7
Atividades imobiliárias	12,2	11,4	10,7	9,9	9,5	9,3	8,9	8,8	8,4	8,7	8,3	8,4	9,1	9,7	10,2
Outros Serviços	17,8	16,9	17,0	15,9	15,5	15,2	16,3	16,1	15,7	16,5	15,7	15,9	16,6	16,6	17,0
Adm., saúde e educação públicas e seguridade social	15,5	16,3	16,3	15,9	15,4	15,8	16,0	16,0	16,3	16,8	16,3	16,1	16,3	16,5	16,8
Valor adicionado a Preços Básicos	100,0	100,0	100,0	100,0	100,0	100,0	100,0	100,0	100,0	100,0	100,0	100,0	100,0	100,0	100,0
Impostos sobre Produtos	14,0	14,3	14,7	14,8	14,8	14,8	14,6	14,5	14,7	14,8	14,8	14,6	14,4	14,2	14,3
PIB a Preços de Mercado	114,0	114,3	114,7	114,8	114,8	114,8	114,6	114,5	114,7	114,8	114,8	114,6	114,4	114,2	114,3

Fonte: IBGE, Diretoria de Pesquisas, Coordenação de Contas Nacionais.

(1) Resultados calculados a partir das Contas Nacionais Trimestrais.

Tabela III.3- Componentes da demanda no PIB - 2000 / 2014

Especificação	2000	2001	2002	2003	2004	2005	2006	2007	2008	2009	2010	2011	2012 (1)	2013 (1)	2014 (1)
Consumo das Famílias	64,5	64,1	61,9	61,8	60,2	60,4	60,4	59,9	59,8	62,0	60,2	60,3	61,7	62,1	62,5
Consumo do Governo	18,6	19,2	19,7	18,9	18,3	18,7	18,8	18,7	18,6	19,4	19,0	18,7	19,3	19,6	20,2
FBCF + Variação de Estoque	19,1	18,9	17,6	17,1	18,0	17,4	18,0	20,0	21,8	19,0	21,8	21,8	20,3	20,7	20,1
Exportações de Bens e Serviços	10,2	12,4	14,2	15,2	16,5	15,2	14,4	13,3	13,5	10,9	10,7	11,5	12,0	12,0	11,5
Importações de Bens e Serviços	(12,4)	(14,6)	(13,4)	(12,9)	(13,1)	(11,8)	(11,7)	(12,0)	(13,7)	(11,3)	(11,8)	(12,2)	(13,3)	(14,4)	(14,3)
PIB a Preços de Mercado	100,0	100,0	100,0	100,0	100,0	100,0	100,0	100,0	100,0	100,0	100,0	100,0	100,0	100,0	100,0

Fonte: IBGE, Diretoria de Pesquisas, Coordenação de Contas Nacionais.

(1) Resultados preliminares calculados a partir das Contas Nacionais Trimestrais.