



Instituto Brasileiro de Geografia e Estatística

Contas Nacionais Trimestrais

Indicadores de Volume e Valores Correntes

3º Trimestre de 2013

Coordenação de Contas Nacionais

03 de dezembro de 2013

- Em razão do projeto de implantação da nova série do Sistema de Contas Nacionais (referência ano 2010), não foram calculados os resultados definitivos das Contas Nacionais 2010 e 2011. Portanto, na divulgação do 3º trimestre de 2013, os trimestres de 2012 não tiveram seus pesos alterados.
- Re-estimação dos **quatro trimestres de 2012**, incorporando a PNAD 2012, a Pesquisa Agrícola Municipal 2012 (em substituição a LSPA) e as revisões nos dados primários, como por exemplo, as pesquisas trimestrais da pecuária, a Pesquisa Industrial Mensal (PIM-PF), os dados de saúde, entre outros.
- Incorporação a partir do 1º trimestre de 2012 da Pesquisa Mensal de Serviços (PMS) como fonte adicional para alguns subsetores da atividade Serviços.
- Re-estimação dos **dois primeiros trimestres de 2013**, com novas ponderações de 2012 e revisões nos dados primários, como LSPA, Pesquisa Industrial Mensal (PIM-PF), etc.

Tabela I.1 Revisão das Taxas de Crescimento - 2012

	Antes (%)	Depois (%)	Dif p.p.
Agropecuária	-2,3	-2,1	0,2
Indústria	-0,8	-0,8	0,1
Serviços	1,7	1,9	0,2
Comércio	1,0	0,9	-0,1
Transporte, armazenagem e correio	0,5	1,9	1,5
Serviços de informação	2,9	4,2	1,2
Intermed. financeira, seguros, prev. complem. e serv.rel.	0,5	0,7	0,2
Outros Serviços	1,8	2,2	0,4
Ativ. imobiliárias e aluguéis	1,3	2,2	0,9
Adm., saúde e educação públicas	2,8	2,3	-0,5
PIB a Preços de Mercado	0,9	1,0	0,2
Despesa de Consumo das Famílias	3,1	3,2	0,2
Despesa de Consumo do Governo	3,2	3,3	0,1
Formação Bruta de Capital Fixo	-4,0	-4,0	0,0
Exportações de Bens e Serviços	0,5	0,5	0,0
Importações de Bens e Serviços (-)	0,2	0,2	0,0

Fonte: IBGE, Diretoria de Pesquisas, Coordenação de Contas Nacionais.

Tabela I.2 – Revisão das Taxas de Crescimento do Trimestre contra o mesmo Trimestre de 2012

	1º tri 2013		2º tri 2013	
	Antes (%)	Depois (%)	Antes (%)	Depois (%)
Agropecuária	17,0	13,2	13,0	11,6
Indústria	-1,4	-1,2	2,8	2,7
Serviços	1,9	1,7	2,4	2,4
PIB a Preços de Mercado	1,9	1,8	3,3	3,3
Despesa de Consumo das Famílias	2,1	2,3	2,3	2,6
Despesa de Consumo do Governo	1,6	2,4	1,0	0,8
Formação Bruta de Capital Fixo	3,0	3,2	9,0	9,1
Exportações de Bens e Serviços	-5,7	-5,7	6,3	6,3
Importações de Bens e Serviços (-)	7,4	7,5	7,9	7,7

Fonte: IBGE, Diretoria de Pesquisas, Coordenação de Contas Nacionais.

Resultados do 3º Trimestre de 2013

Principais resultados do PIB a preços de mercado

TABELA II1 - Principais resultados do PIB do 3º Trimestre de 2012 ao 3º Trimestre de 2013

Taxas (%)	2012.III	2012.IV	2013.I	2013.II	2013.III
A cumulado ao longo do ano / mesmo período do ano anterior < Anexo: Tabela 3 >	0,8	1,0	1,8	2,5	2,4
Últimos quatro trimestres / quatro trimestres imediatamente anteriores < Anexo: Tabela 4 >	0,9	1,0	1,3	2,0	2,3
Trimestre / mesmo trimestre do ano anterior < Anexo: Tabela 2 >	0,9	1,8	1,8	3,3	2,2
Trimestre / trimestre imediatamente anterior (com ajuste sazonal) < Anexo: Tabela 7 >	0,6	0,9	0,0	1,8	-0,5

3º Trimestre de 2013

**Série com ajuste sazonal
(em relação ao trimestre anterior)**

Taxa (%) trimestre em relação ao trimestre anterior (série com ajuste sazonal)

PIB a preços de mercado -0,5

Ótica da produção

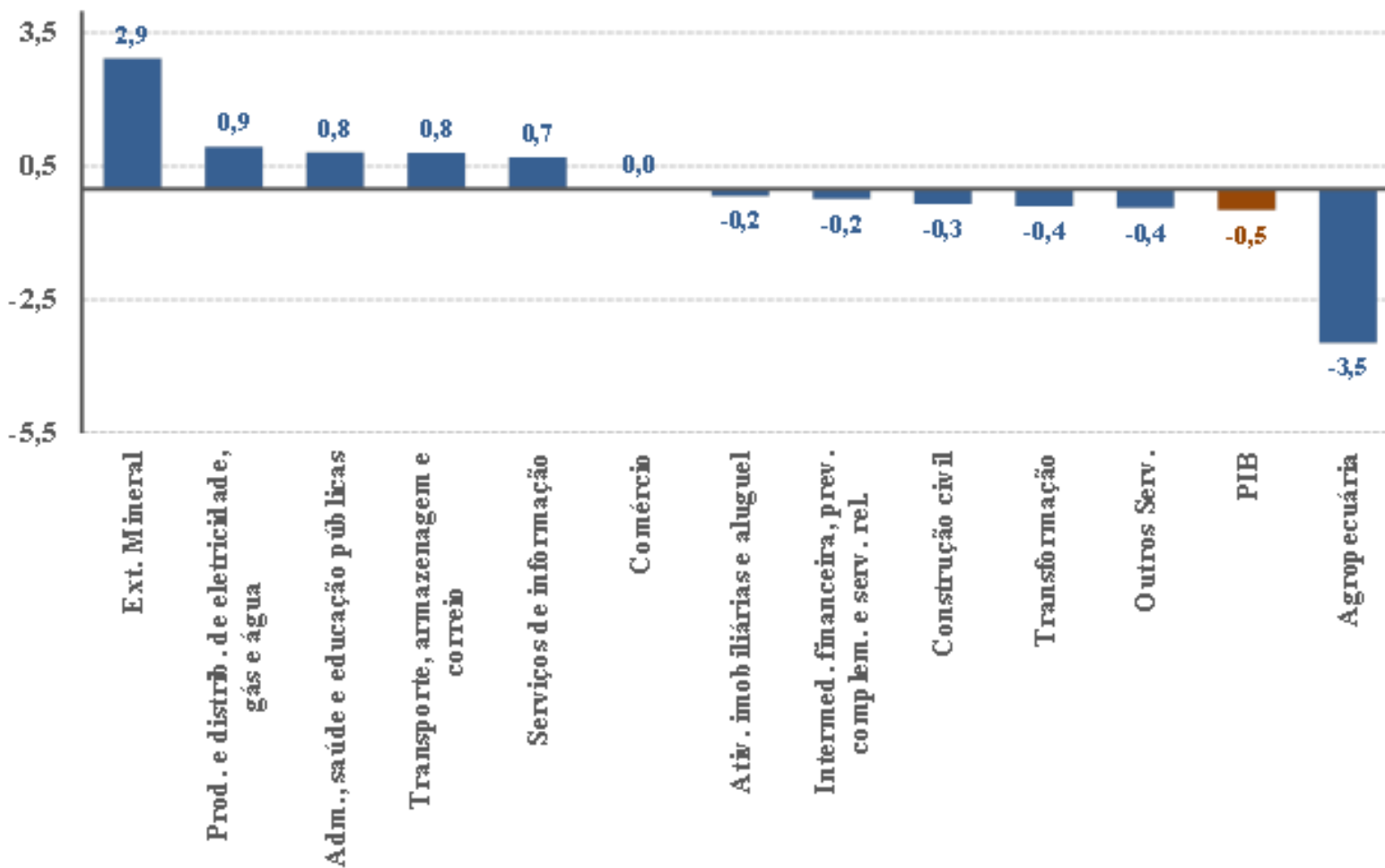
Agropecuária	-3,5
Indústria	0,1
Serviços	0,1
Valor Adicionado pb	-0,6

Ótica da demanda

Despesa de Consumo das Famílias	1,0
Despesa de Consumo do Governo	1,2
Formação Bruta de Capital Fixo	-2,2
Exportações de Bens e Serviços	-1,4
(-) Importações de Bens e Serviços	-0,1

Taxa (%) trimestre em relação ao trimestre anterior (série com ajuste sazonal)

GRÁFICO II.1 - PIB e subsetores (com ajuste sazonal)
Taxa (%) do trimestre em relação ao trimestre imediatamente anterior



3º Trimestre de 2013

Taxa trimestral

(em relação ao mesmo trimestre do ano anterior)

Taxa (%) trimestral (em relação ao mesmo trimestre do ano anterior)

PIB a preços de mercado 2,2

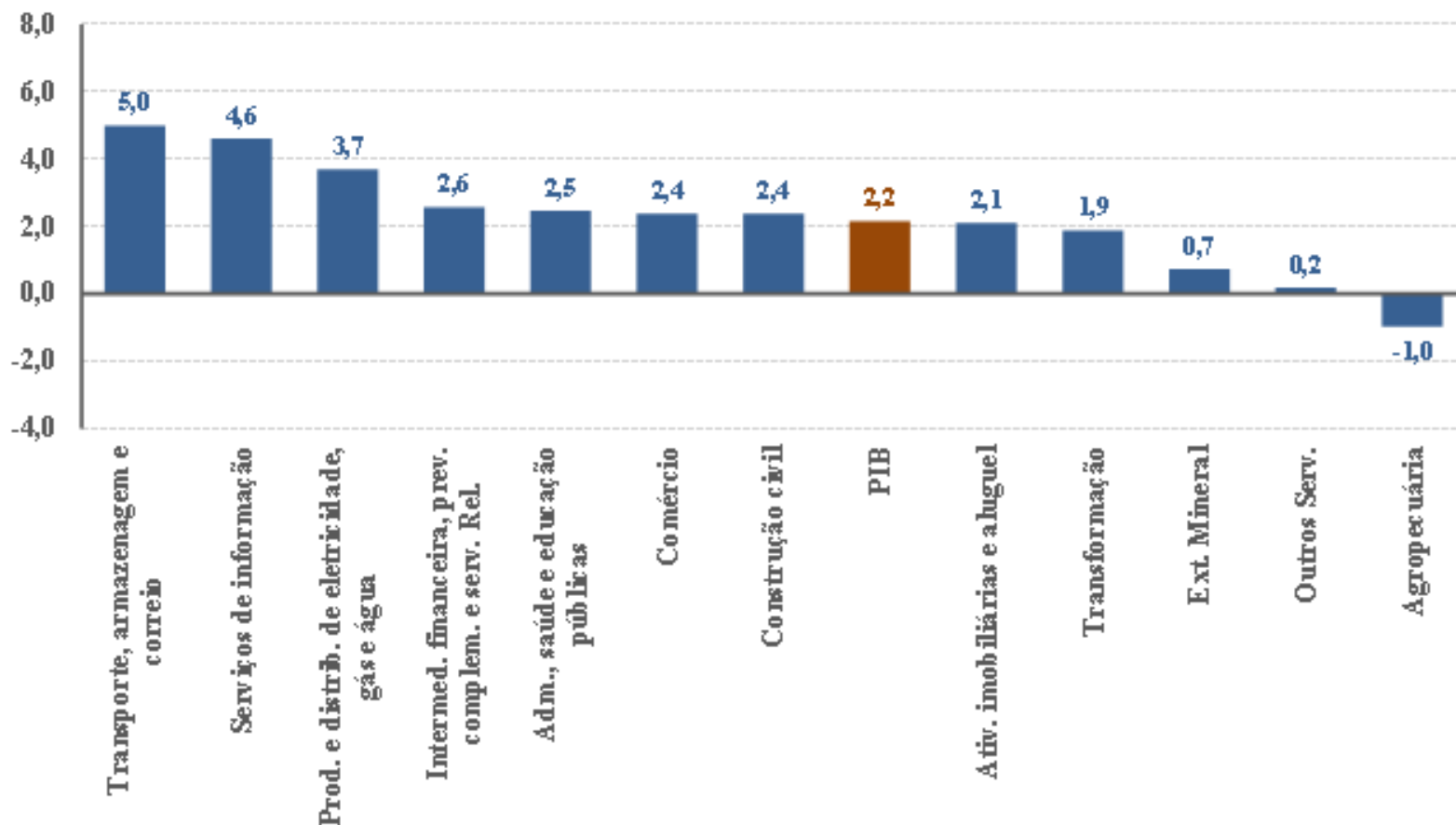
Ótica da produção

Ótica da demanda

Agropecuária	-1,0	Despesa de Consumo das Famílias	2,3
Indústria	1,9	Despesa de Consumo do Governo	2,3
Serviços	2,2	Formação Bruta de Capital Fixo	7,3
Valor Adicionado pb	1,9	Exportações de Bens e Serviços	3,1
Impostos sobre produtos	3,5	(-) Importações de Bens e Serviços	13,7

Taxa (%) trimestral (em relação ao mesmo trimestre do ano anterior)

GRÁFICO IL.6 - PIB e subsetores
Taxa (%) do trimestre em relação ao mesmo trimestre do ano anterior



Agropecuária

(3º tri 2013 em relação ao 3º tri 2012)

-1,0%

Estimativa anual - LSPA outubro/13 (divulgada em novembro)

Desempenho da Produção	
Produto	Quantidade Produzida
Laranja	-14,2%
Mandioca	-11,3%
Café	-6,9%
Feijão	4,9%
Cana de Açúcar	6,2%
Trigo	11,5%

Indústria

(3º tri 2013 em relação ao 3º tri 2012)

1,9%



Prod. e distrib.
de eletricidade,
gás e água

3,7%



Construção
civil

2,4%



Transformação

1,9%

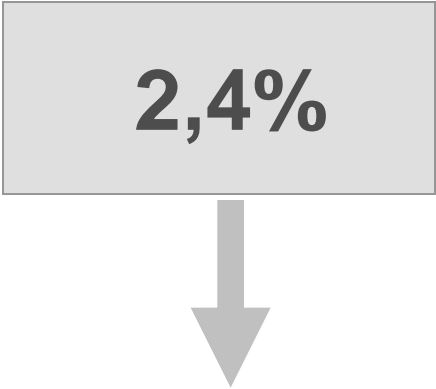


Extrativa
mineral

0,7%

Construção Civil

(3º tri 2013 em relação ao 3º tri 2012)



2,4%

**Crescimento nominal do crédito
com recursos direcionados
(financiamentos imobiliários)**

33,8% *

* Segundo nota para imprensa do BACEN

Indústria Transformação

(3º tri 2013 em relação ao 3º tri 2012)

1,9%

Destaques do crescimento

- Máquinas e equipamentos
- Máquinas e aparelhos elétricos
- Material eletrônico
- Equipamentos médico-hospitalares
- Indústria automotiva

Serviços

(3º tri 2013 em relação ao 3º tri 2012)

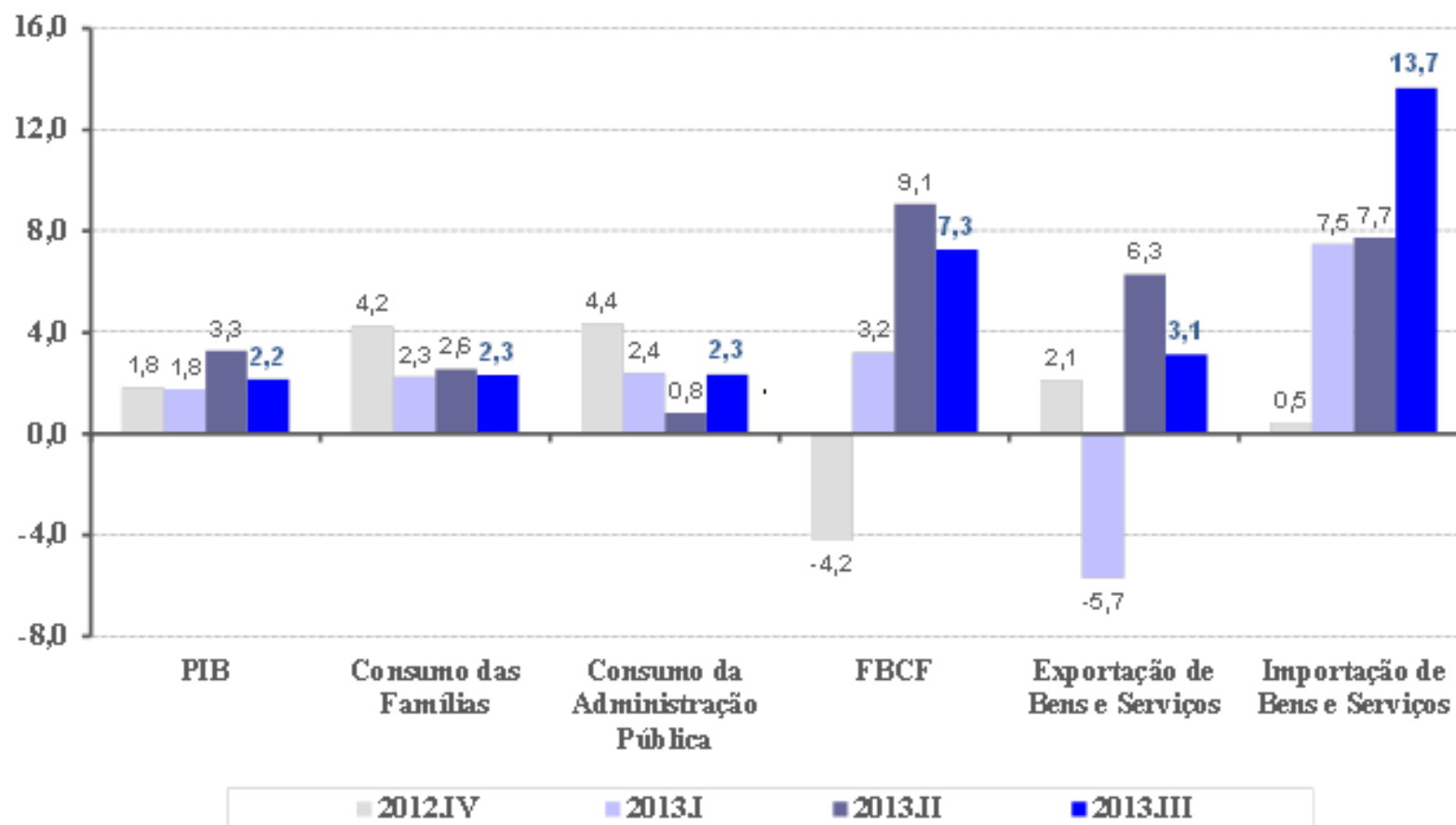
2,2%

- Transporte, armazenagem e correio **(5,0%)**
- Serviços de informação **(4,6%)**
- Intermediação financeira e seguros **(2,6%)**
- Administração, saúde e educação públicas **(2,5%)**
- Comércio atacadista e varejista **(2,4%)**
- Serviços imobiliários e aluguel **(2,1%)**
- Outros serviços **(0,2%)**

**Destques do
Crescimento**

Taxa (%) trimestral (em relação ao mesmo trimestre do ano anterior)

GRÁFICO II.7 - Componentes da Demanda
Taxa (%) do trimestre em relação ao mesmo trimestre do ano anterior



Consumo das Famílias

(3º tri 2013 em relação ao 3º tri 2012)



2,3%

40º crescimento consecutivo

Elevação de 2,1% da massa salarial real*

Crescimento nominal de 8,1% do saldo de operações de crédito do sistema financeiro com recursos livres para pessoas físicas**

* Segundo a PME/IBGE

** Segundo nota para imprensa do BACEN

FBCF

(3º tri 2013 em relação ao 3º tri 2012)

7,3%



**Destaque para o crescimento na
produção interna de bens de capital**

Setor Externo

(3º tri 2013 em relação ao 3º tri 2012)

**Exportação
de bens e serviços
3,1%**

Destaques

- Metalurgia (não ferrosos)
- Indústria automotiva
- Extrativa Mineral
- Produtos agropecuários

**Importação
de bens e serviços
13,7%**

Destaques

- Indústria automotiva
- Produtos químicos
- Farmacêuticos e perfumaria
- Metalurgia
- Materiais elétricos
- Petróleo e refino

3º Trimestre de 2013

**Taxa acumulada
nos últimos 4 trimestres**
(contra os 4 trimestres imediatamente anteriores)

Taxa (%) acumulada nos últimos quatro trimestres (contra os quatro trimestres imediatamente anteriores)

PIB a preços de mercado 2,3

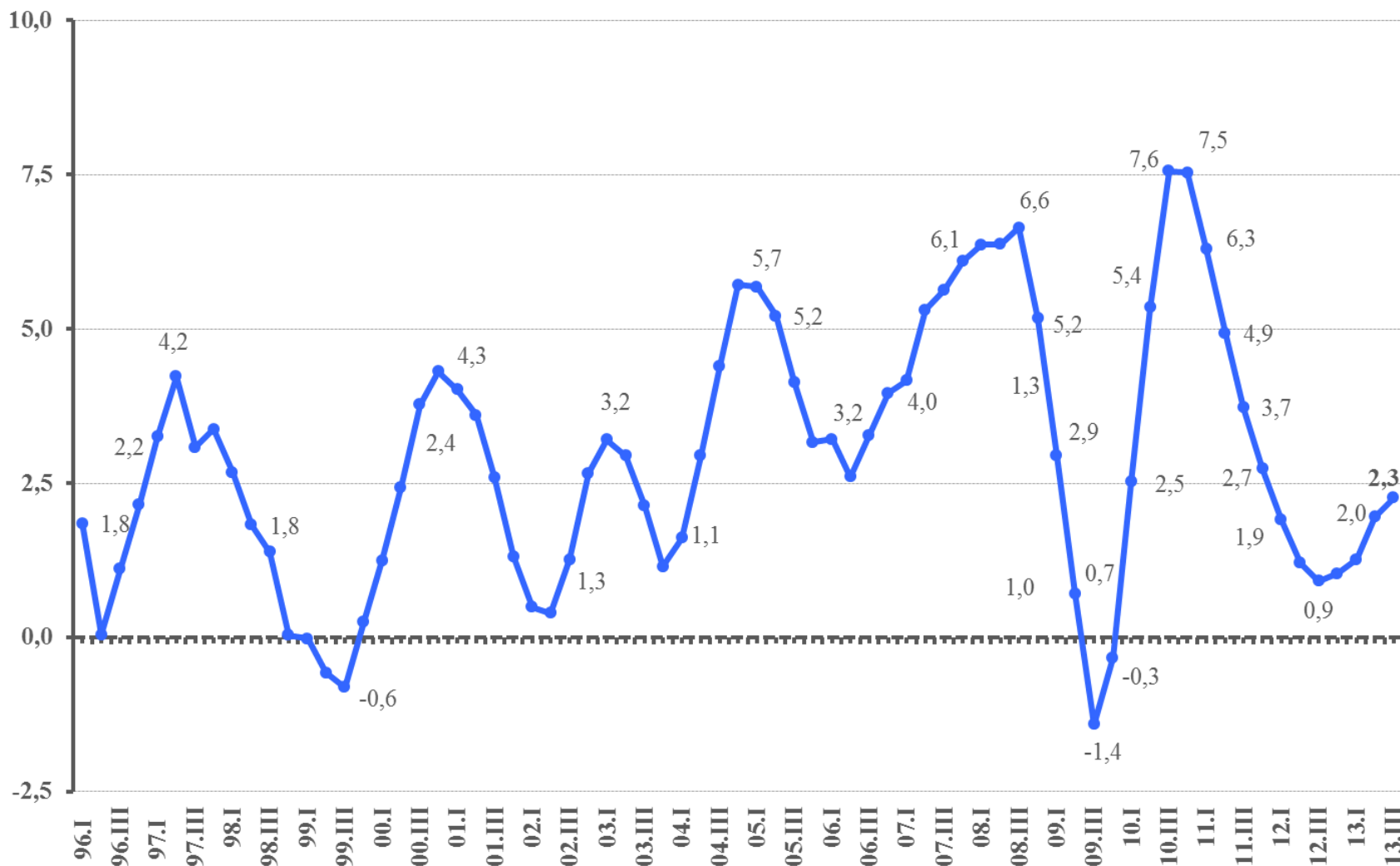
Ótica da produção

Ótica da demanda

Agropecuária	5,1	Despesa de Consumo das Famílias	2,8
Indústria	0,9	Despesa de Consumo do Governo	2,5
Serviços	2,3	Formação Bruta de Capital Fixo	3,7
Valor Adicionado pb	2,1	Exportações de Bens e Serviços	1,6
Impostos sobre produtos	3,3	(-) Importações de Bens e Serviços	7,2

Taxa (%) acumulada nos últimos 4 trimestres (contra os 4 trimestres imediatamente anteriores)

GRÁFICO II.11 - PIB a preços de mercado
Taxa (%) acumulada em quatro trimestres



Taxa (%) acumulada nos últimos 4 trimestres (contra os 4 trimestres imediatamente anteriores)

GRÁFICO IL 10 - PIB e subsetores
Taxa (%) acumulada em quatro trimestres

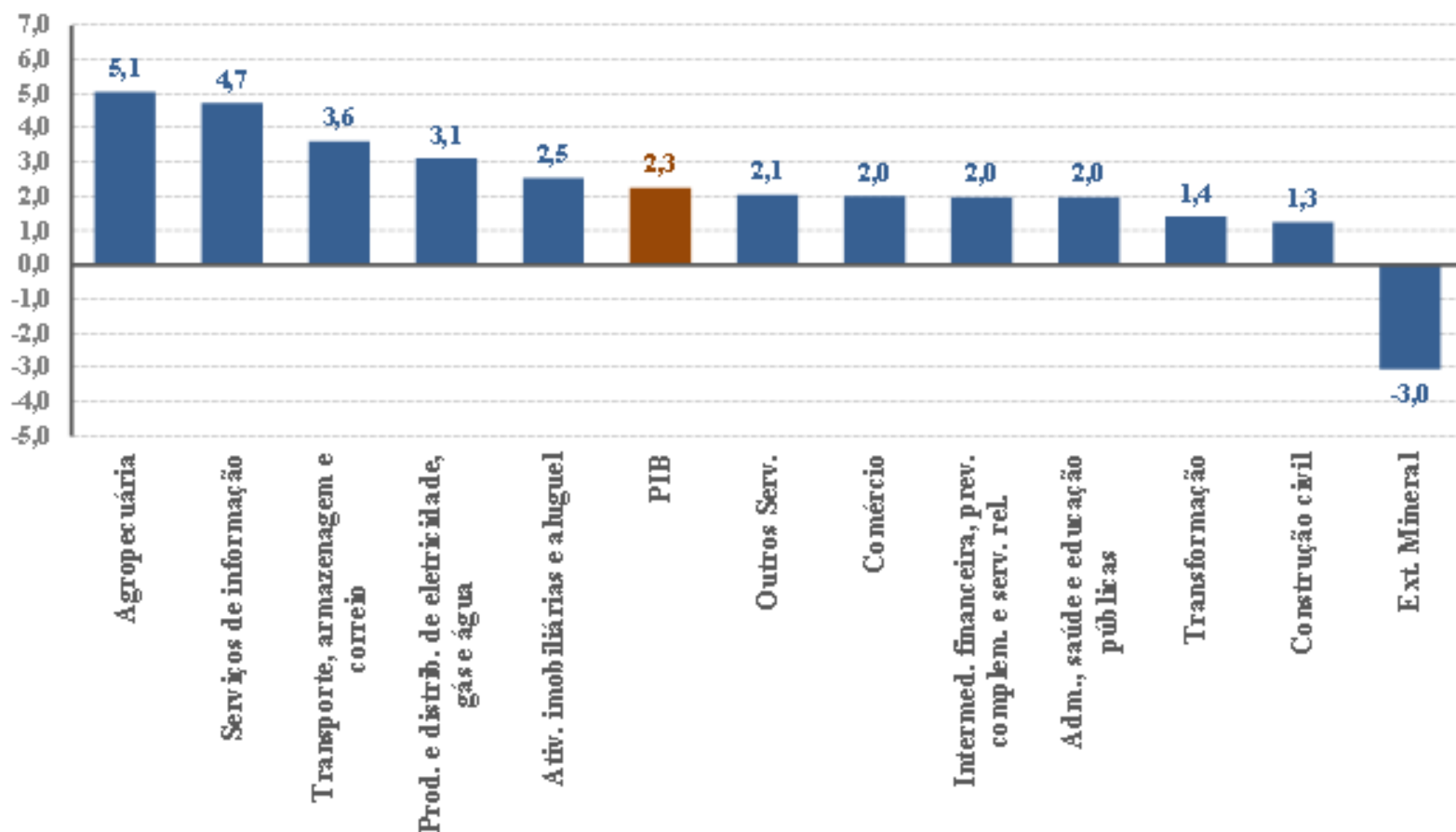
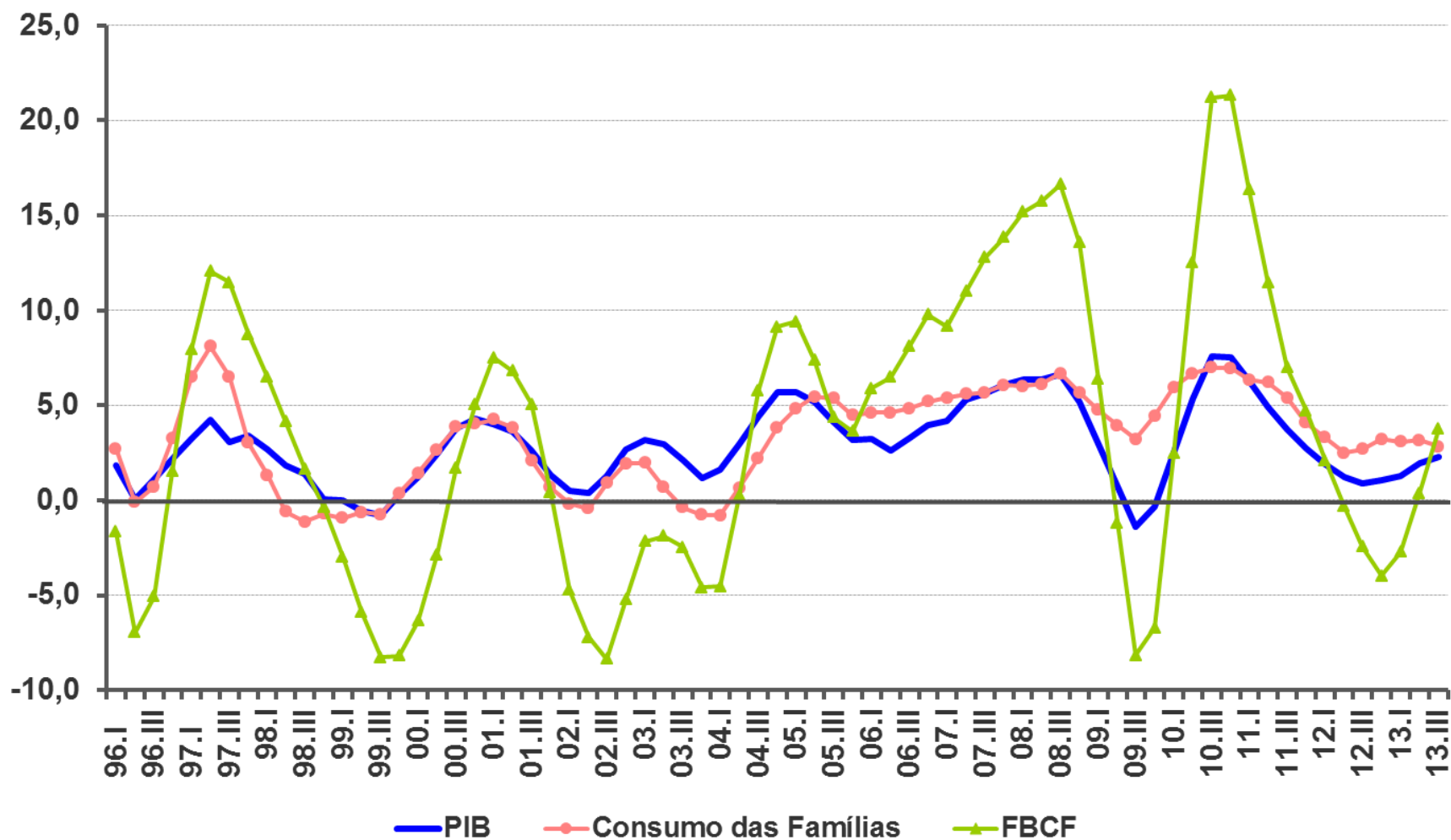


GRÁFICO - Comparação PIB x Consumo das Famílias x FBCF
Taxa (%) acumulada em quatro trimestres



3º Trimestre de 2013

Taxa acumulada no ano

(em relação ao mesmo período do ano anterior)

Taxa (%) acumulada no ano (em relação ao mesmo período do ano anterior)

PIB a preços de mercado	2,4
--------------------------------	------------

Ótica da produção

Agropecuária	8,1
Indústria	1,2
Serviços	2,1
Valor Adicionado pb	2,2
Impostos sobre produtos	3,4

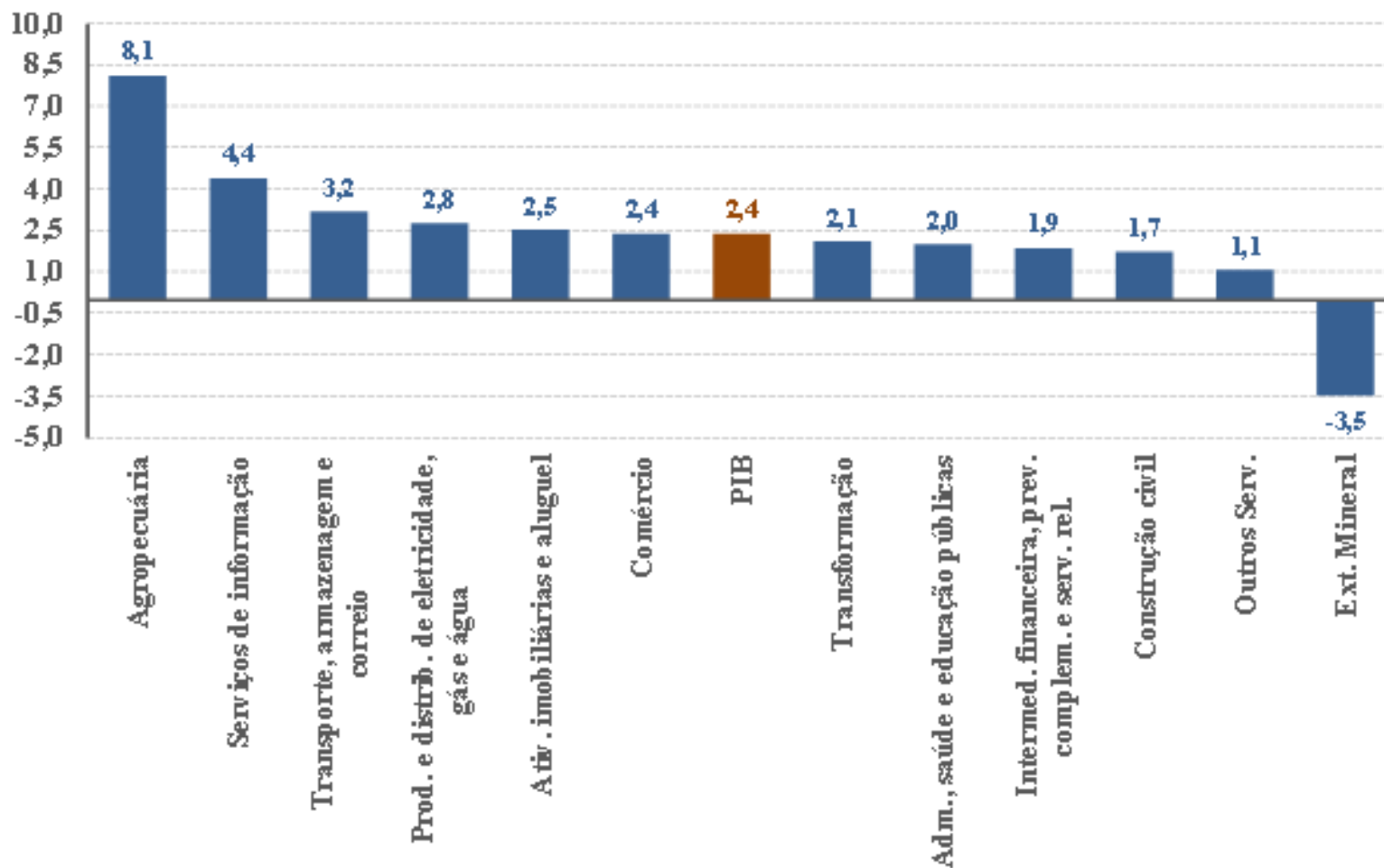
Ótica da demanda

Despesa de Consumo das Famílias	2,4
Despesa de Consumo do Governo	1,8
Formação Bruta de Capital Fixo	6,5
Exportações de Bens e Serviços	1,4
(-) Importações de Bens e Serviços	9,6

Taxa (%) acumulada no ano (em relação ao mesmo período do ano anterior)

GRÁFICO II.8 - PIB e subsetores

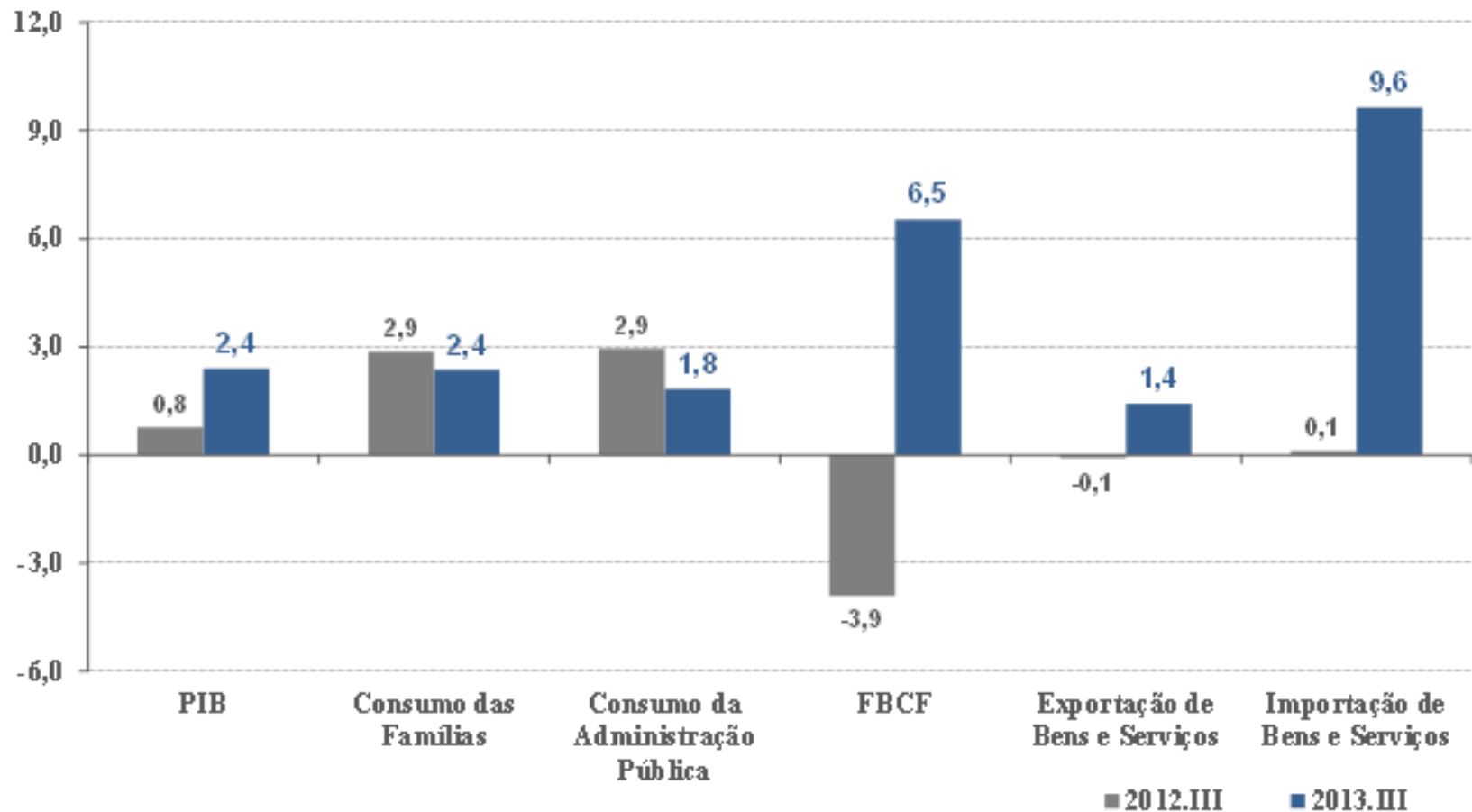
Taxa (%) acumulada no ano em relação ao mesmo período do ano anterior



Taxa (%) acumulada no ano (em relação ao mesmo período do ano anterior)

GRÁFICO II.9 - *Componentes da Demanda*

Taxa (%) acumulada do ano em relação ao mesmo período do ano anterior



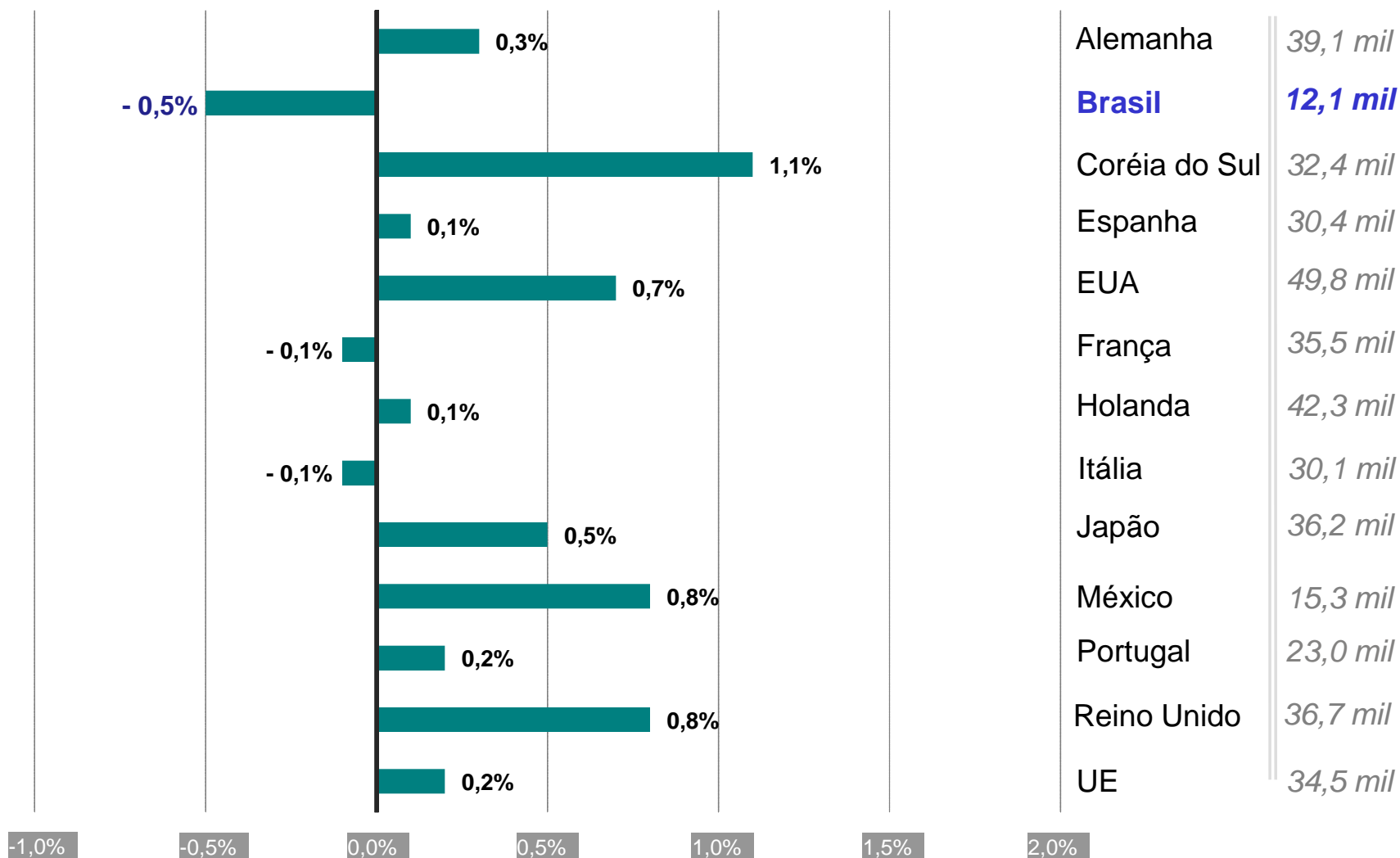
Comparação internacional

PIB no 3º trimestre de 2013: Brasil x países selecionados

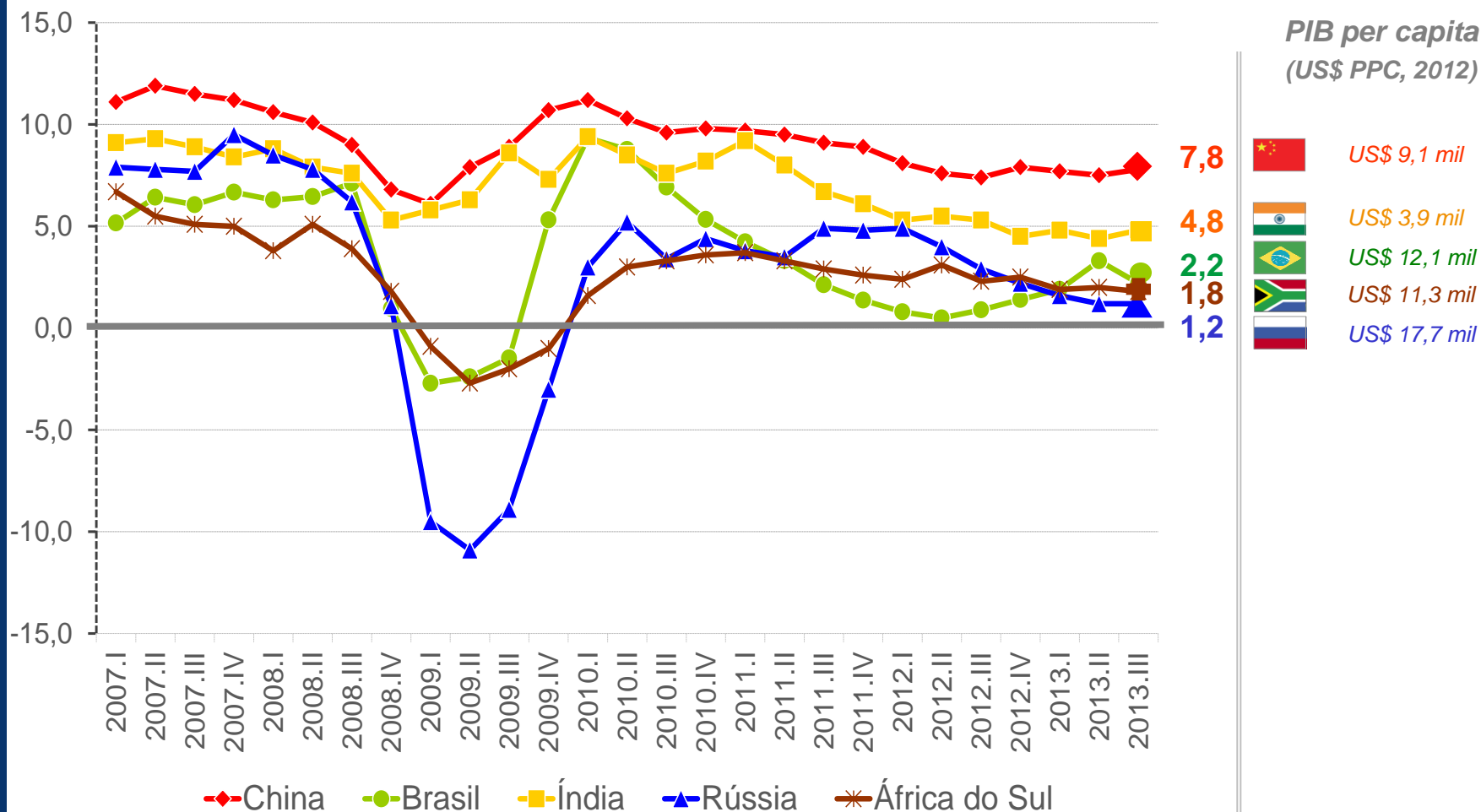
Seleção não exaustiva de países que já divulgaram suas Contas Trimestrais para o 3º trimestre de 2013. A análise serve apenas para comparação; não oferece qualquer tipo de hierarquização (*ranking*).

PIB per capita
(US\$ PPC, 2012)

Taxa em relação ao trimestre anterior (com ajuste sazonal)



Taxa (%) do trimestre em relação ao mesmo trimestre do ano anterior



3º Trimestre de 2013

**Valores correntes e
Conta Econômica Integrada**

Valores correntes (R\$ milhões)

Tabela III.1 Classes de atividade no valor adicionado a preços básicos e componentes do PIB pela ótica da despesa

Especificação	Valores Correntes (R\$ milhões)					
	2012.III	2012.IV	2012	2013.I	2013.II	2013.III
Agropecuária	48 255	40 528	188 137	58 576	73 567	54 362
Indústria	246 362	252 932	969 234	229 915	258 485	267 769
Serviços	632 538	698 189	2 557 699	658 197	705 430	709 519
Valor Adicionado a Preços Básicos	927 154	991 646	3 725 069	946 689	1 037 481	1 031 649
Impostos sobre produtos	170 002	176 030	667 025	169 428	180 405	181 791
PIB a Preços de Mercado	1 097 156	1 167 676	4 392 094	1 116 116	1 217 886	1 213 440
Despesa de Consumo das Famílias	695 527	725 065	2 750 191	726 007	742 689	764 942
Despesa de Consumo do Governo	218 346	292 212	935 829	218 709	259 030	253 405
Formação Bruta de Capital Fixo	205 344	203 588	798 142	205 454	223 943	232 041
Exportações de Bens e Serviços	148 074	148 310	552 843	121 073	151 837	165 389
Importações de Bens e Serviços (-)	156 582	170 882	616 374	169 701	176 383	197 157
Varição de Estoque	(-) 13 553	(-) 30 614	(-) 28 537	4 573	16 770	(-) 5 180

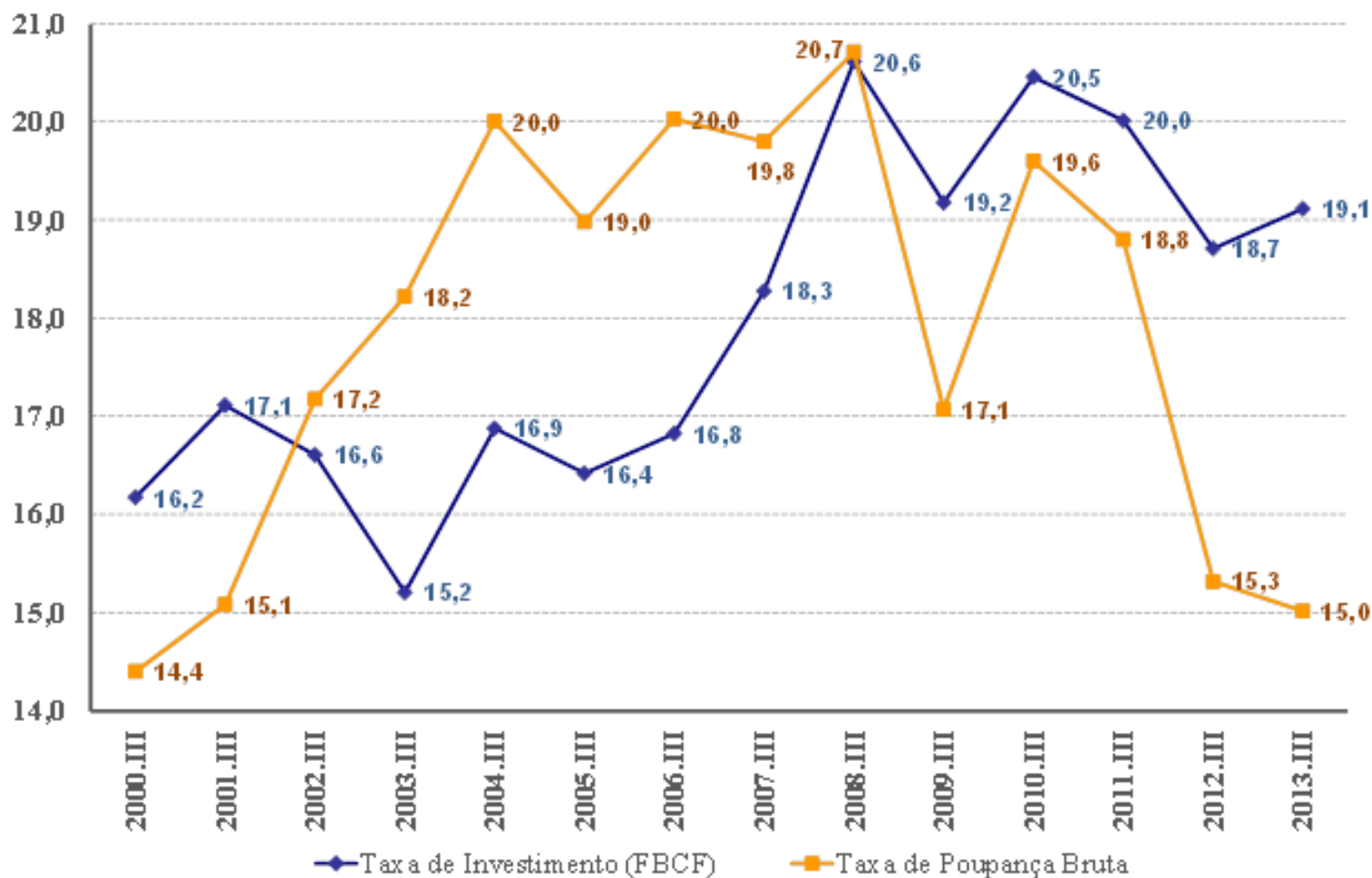
Fonte: IBGE, Diretoria de Pesquisas, Coordenação de Contas Nacionais.

Nota: Todos os resultados são calculados a partir das Contas Nacionais Trimestrais.

Taxas de Investimento e Poupança (em % PIB)

3º Trimestre - 2000 a 2013

GRÁFICO III.1 - Taxa de Investimento e Taxa de Poupança Bruta (% do PIB)



Capacidade/ Necessidade de Financiamento por trimestre: 3º trimestre 2000-2013 (R\$ milhões)

2000.III	(9.408)	2007.III	568
2001.III	(11.048)	2008.III	(10.895)
2002.III	3.764	2009.III	(13.030)
2003.III	7.961	2010.III	(24.864)
2004.III	12.814	2011.III	(19.757)
2005.III	11.619	2012.III	(30.186)
2006.III	14.317	2013.III	(43.942)

Houve um aumento de R\$ 13,8 bilhões da necessidade de financiamento no 3º trimestre de 2013 comparando com o mesmo período de 2012.

Saldo Externo de Bens e Serviços

2013: R\$ - 31,8 bilhões
2012: R\$ - 8,5 bilhões

Queda de R\$ 23,3 bilhões

Renda Líquida de Propriedade recebida do Resto do Mundo

2013: R\$ -14,6 bilhões
2012: R\$ -16,8 bilhões

Acréscimo de R\$ 2,1 bilhões

Transferência Líquida de Capital recebida do Resto do Mundo

2013: R\$ 0,6 bilhão
2012: R\$ - 6,5 bilhões

Acréscimo de R\$ 7,2 bilhões

Tabela III.2- Participação percentual das classes e respectivas atividades no valor adicionado a preços básicos - 2000/2012

Especificação														Em %	
	2000	2001	2002	2003	2004	2005	2006	2007	2008	2009	2010 (1)	2011 (1)	2012 (1)	% das atividades na classe	
														2011	2012
Agropecuária	5,6	6,0	6,6	7,4	6,9	5,7	5,5	5,6	5,9	5,6	5,3	5,5	5,3	5,5	5,3
Indústria	27,7	26,9	27,1	27,8	30,1	29,3	28,8	27,8	27,9	26,8	28,1	27,5	26,0	100,0	100,0
Extrativa Mineral	1,6	1,5	1,6	1,7	1,9	2,5	2,9	2,3	3,2	1,8	3,0	4,1	4,3	14,8	16,4
Transformação	17,2	17,1	16,9	18,0	19,2	18,1	17,4	17,0	16,6	16,6	16,2	14,6	13,0	53,0	49,8
Construção Civil	5,5	5,3	5,3	4,7	5,1	4,9	4,7	4,9	4,9	5,3	5,7	5,8	5,7	21,0	22,0
Prod. e distrib. de eletricidade, gas, agua, esgoto e limp.urb.	3,4	3,0	3,3	3,4	3,9	3,8	3,8	3,6	3,1	3,1	3,2	3,1	3,1	11,2	11,8
Serviços	66,7	67,1	66,3	64,8	63,0	65,0	65,8	66,6	66,2	67,5	66,6	67,0	68,7	100,0	100,0
Comércio	10,6	10,7	10,2	10,6	11,0	11,2	11,5	12,1	12,5	12,5	12,5	12,6	12,7	18,9	18,6
Transporte, armazenagem e correio	4,9	5,0	4,8	4,7	4,7	5,0	4,8	4,8	5,0	4,8	5,0	5,1	5,4	7,6	7,9
Serviços de informação	3,6	3,5	3,6	3,6	3,8	4,0	3,8	3,8	3,8	3,6	3,2	3,0	2,9	4,5	4,2
Intermed. financeira, seguros, prev. complem. e serv.rel.	6,0	6,8	7,5	7,1	5,8	7,1	7,2	7,7	6,8	7,2	7,5	7,4	7,2	11,1	10,4
Outros Serviços	15,4	14,9	14,6	14,0	13,8	13,8	14,5	14,2	14,1	14,7	14,3	14,5	15,7	21,7	22,8
Ativ. imobiliárias e alugueis	11,3	10,7	10,2	9,6	9,1	9,0	8,7	8,5	8,2	8,4	7,8	7,9	8,2	11,8	12,0
Adm., saúde e educação públicas	14,9	15,5	15,5	15,1	14,7	15,0	15,3	15,5	15,8	16,3	16,2	16,3	16,6	24,4	24,2
Valor adicionado a Preços Básicos	100,0	100,0	100,0	100,0	100,0	100,0	100,0	100,0	100,0	100,0	100,0	100,0	100,0	100,0	100,0
Impostos sobre Produtos	15,4	16,4	16,1	15,6	16,5	16,6	16,5	16,3	17,5	15,9	16,8	17,3	17,9		
PIB	115,4	116,4	116,1	115,6	116,5	116,6	116,5	116,3	117,5	115,9	116,8	117,3	117,9		

Fonte: IBGE, Diretoria de Pesquisas, Coordenação de Contas Nacionais.

(1) Resultados calculados a partir das Contas Nacionais Trimestrais.

Tabela III.3- Componentes da demanda no PIB - 2000 / 2012

Especificacao	2000	2001	2002	2003	2004	2005	2006	2007	2008	2009	2010 (1)	2011 (1)	2012 (1)
Consumo das Fam lias	64,3	63,5	61,7	61,9	59,8	60,3	60,3	59,9	58,9	61,1	59,6	60,3	62,6
Consumo da Administracao Publica	19,2	19,8	20,6	19,4	19,2	19,9	20,0	20,3	20,2	21,2	21,1	20,7	21,3
FBCF + Variacao de Estoque	18,3	18,0	16,2	15,8	17,1	16,2	16,8	18,3	20,7	17,8	20,2	19,7	17,5
Exportacoes de Bens e Servicos	10,0	12,2	14,1	15,0	16,4	15,1	14,4	13,4	13,7	11,0	10,9	11,9	12,6
Importacoes de Bens e Servicos	(11,7)	(13,5)	(12,6)	(12,1)	(12,5)	(11,5)	(11,5)	(11,8)	(13,5)	(11,1)	(11,9)	(12,6)	(14,0)
PIB a Precos de Mercado	100,0	100,0	100,0	100,0	100,0	100,0	100,0	100,0	100,0	100,0	100,0	100,0	100,0

Fonte: IBGE, Diretoria de Pesquisas, Coordenação de Contas Nacionais.

(1) Resultados preliminares calculados a partir das Contas Nacionais Trimestrais.