



DIRETORIA DE GEOCIÊNCIAS - DGC
COORDENAÇÃO DE GEOGRAFIA

ATLAS NACIONAL DO BRASIL MILTON SANTOS



▶ **PRODUTO TRADICIONAL DO IBGE**

▶ **PRODUTO INSTITUCIONAL PARA ATENDER À DEMANDA PÚBLICA:**

- ✓ **INSTITUIÇÕES PÚBLICAS**
- ✓ **ESCOLAS E UNIVERSIDADES**
- ✓ **EMBAIXADAS**

CONFUNDE-SE COM MISSÃO INSTITUCIONAL DO IBGE

RETRATAR O BRASIL COM INFORMAÇÕES NECESSÁRIAS AO CONHECIMENTO DA REALIDADE E AO EXERCÍCIO DA CIDADANIA

O poder da geografia é dado pela sua capacidade de entender a realidade em que vivemos

Milton Santos

O ATLAS CONSTITUI :

▶ SÍMBOLO DA IDENTIDADE NACIONAL

↗ FORNECE UMA VISÃO INTEGRADA DA REALIDADE TERRITORIAL DA NAÇÃO BRASILEIRA

↗ RESPONSÁVEL PELA DIFUSÃO DO CONHECIMENTO GEOGRÁFICO DO BRASIL ENTRE DIVERSAS GERAÇÕES DE ESTUDANTES

↗ REÚNE O MAIOR CONJUNTO DE INFORMAÇÕES LEVANTADAS PELAS INSTITUIÇÕES PÚBLICAS DO PAÍS

↗ INSTRUMENTO ESTRATÉGICO PARA O PLANEJAMENTO DO TERRITÓRIO NACIONAL

▶ EM TODAS AS ESCALAS GEOGRÁFICAS ESTAMOS ASSISTINDO A CENTRALIDADE DO TERRITÓRIO ENQUANTO CATEGORIA DE ANÁLISE PARA ENTENDER A REALIDADE SOCIAL, ECONÔMICA E AMBIENTAL DO BRASIL CONTEMPORÂNEO

▶ **EQUIPE TÉCNICA**

- ✓ **PESQUISADORES : 40**
- ✓ **ESTAGIÁRIOS : 6**

▶ **INOVAÇÕES TECNOLÓGICAS**

- ✓ **TRABALHO EM REDE**

▶ **TEMPO DE ELABORAÇÃO**

- ✓ **1 ANO**

▶ **TEXTOS E ILUSTRAÇÕES**✓ **MAPAS:**

Escalas	Nº de mapas (2000)	Nº de mapas (2010)
1:15.000.000	50	84
1:17.000.000	22	20
1:20.000.000	-	1
1:22.000.000	-	1
1:26.000.000	-	6
1:30.000.000	118	126
1:40.000.000	88	93
1:50.000.000	-	108
1:60.000.000	-	16
Outras	33	93
Totais	311	548

- ✓ **TEXTOS ANALÍTICOS : 10**
- ✓ **GRÁFICOS: 76**
- ✓ **TABELAS: 8**
- ✓ **FOTOS: 6**
- ✓ **IMAGENS DE SATÉLITE: 14**

TEMÁRIO

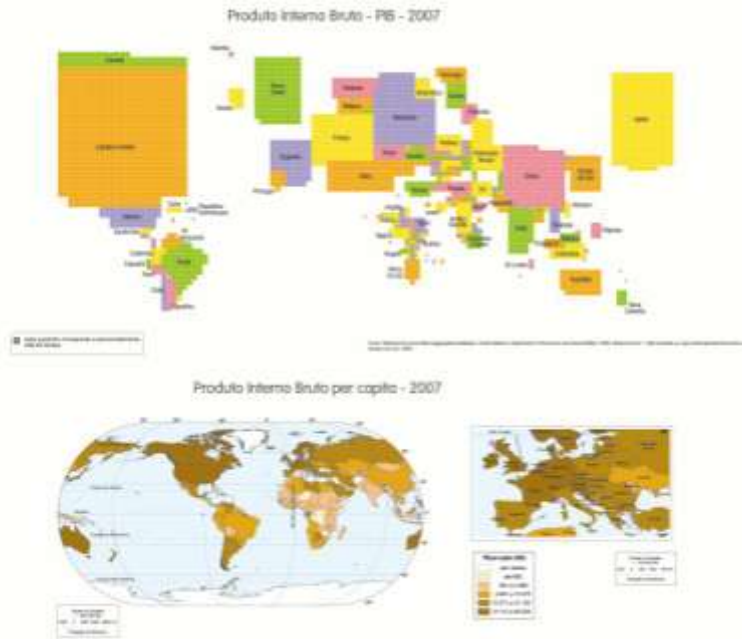
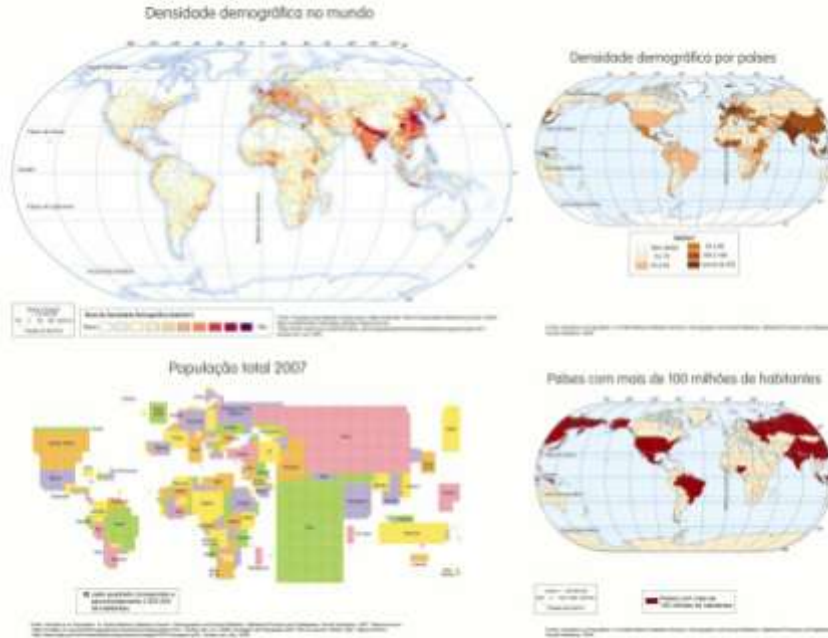
- ↗ BRASIL NO MUNDO**
- ↗ TERRITÓRIO E MEIO AMBIENTE**
- ↗ SOCIEDADE E ECONOMIA**
- ↗ REDES GEOGRÁFICAS**

TEMÁRIO: BRASIL NO MUNDO

▶▶ A inserção do Brasil no cenário mundial deve ser vista no interior das múltiplas dimensões que moldam a geopolítica atual em constante movimento

TEMAS:

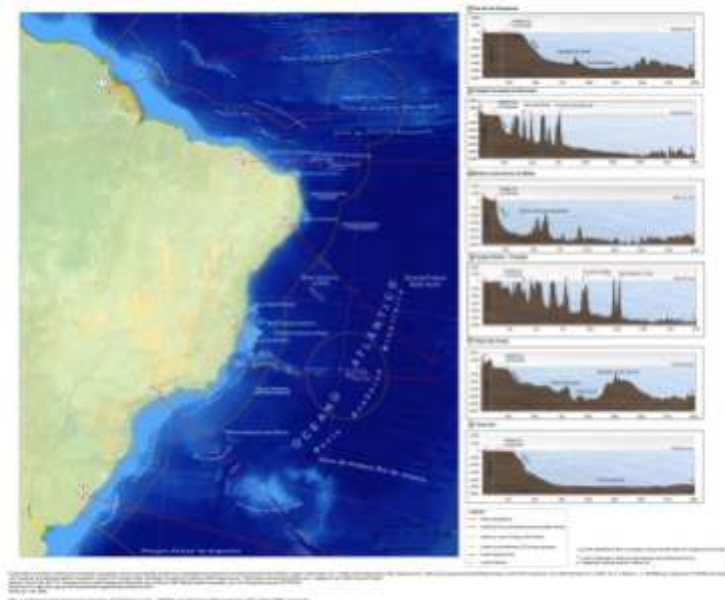
- ↗ DESIGUALDADE SOCIAL**
- ↗ ACESSO À INFORMAÇÃO**
- ↗ REDES GEOGRÁFICAS**
- ↗ FONTES ENERGÉTICAS**



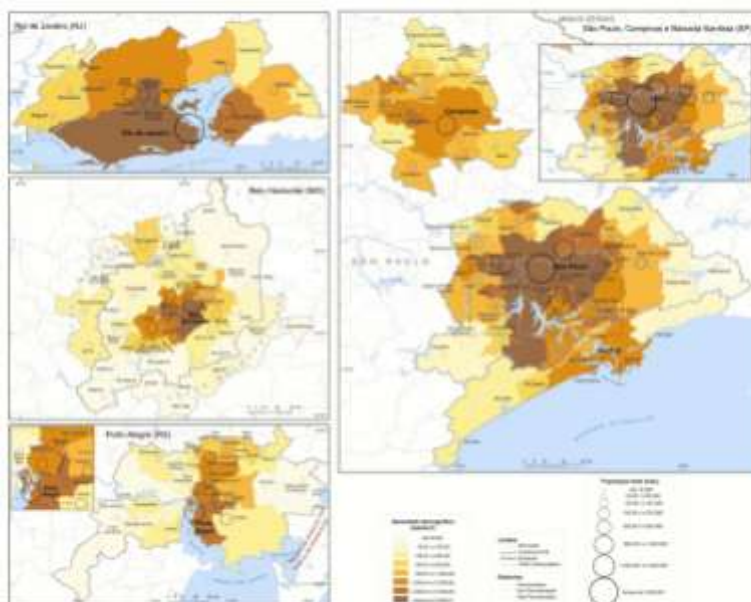
Brasil continental



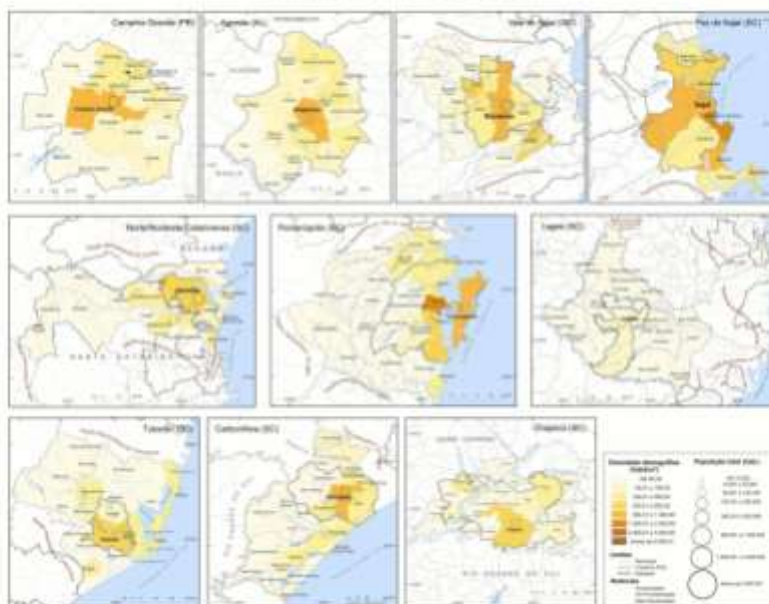
Brasil marítimo



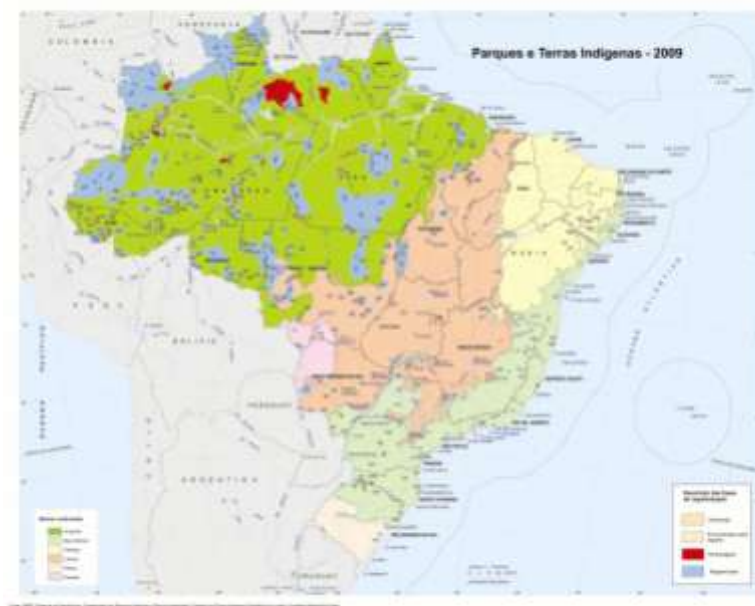
Regiões Metropolitanas - 2010



Regiões metropolitanas - 2010



Parques e Terras Indígenas - 2009



Divisão regional



Geologia



Geologia



Relevo



Relevo



Fauna ameaçada de extinção

*TEMÁRIO: SOCIEDADE E ECONOMIA*

▶▶ A formação econômica e social como categoria fundamental para entender o espaço geográfico

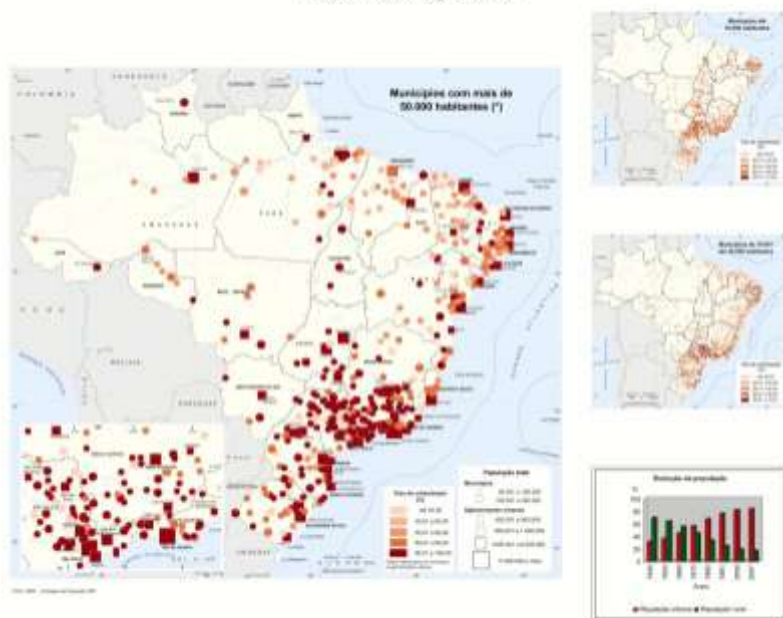
TEMAS:

- ↗ **DINÂMICA DEMOGRÁFICA**
- ↗ **URBANIZAÇÃO**
- ↗ **DESIGUALDADE SOCIAL**
- ↗ **PERFIL SAÚDE**
- ↗ **PERFIL EDUCAÇÃO**
- ↗ **SANEAMENTO**
- ↗ **CIDADANIA**

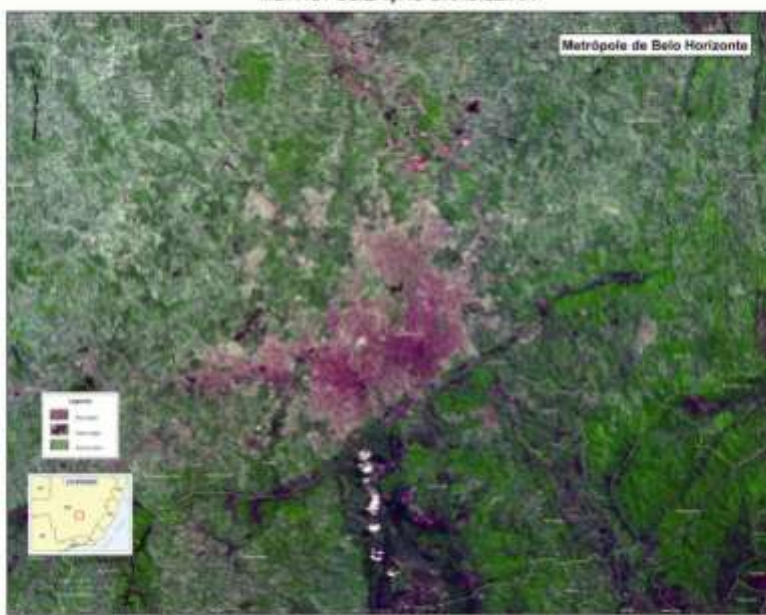
Distribuição da população



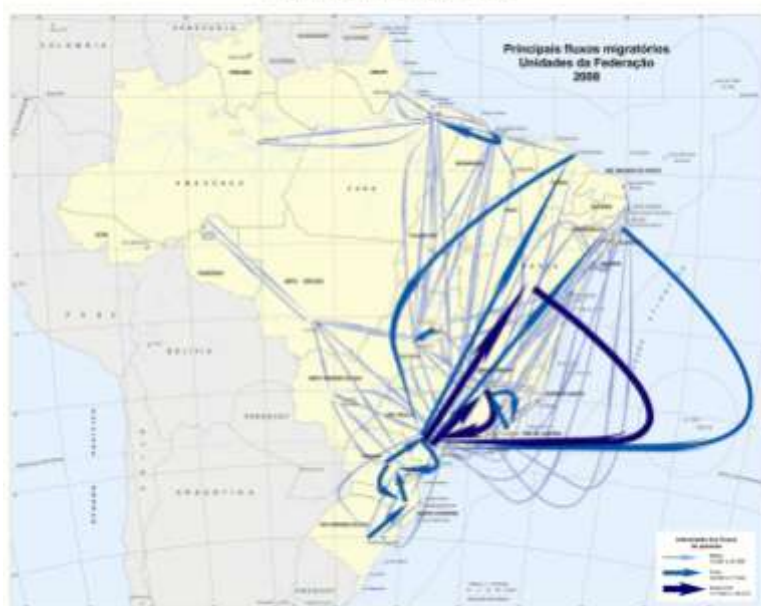
Taxa de urbanização - 2007



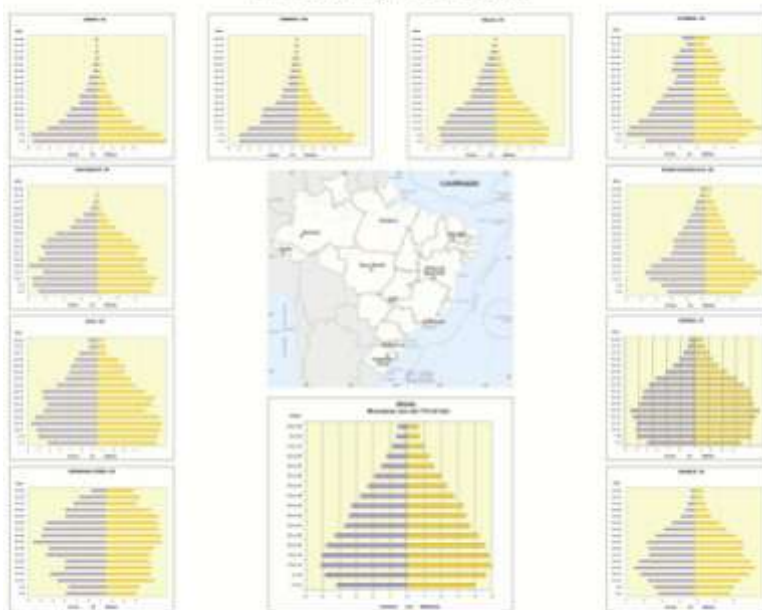
METROPOLIZAÇÃO BRASILEIRA



Migração interestadual - 2008



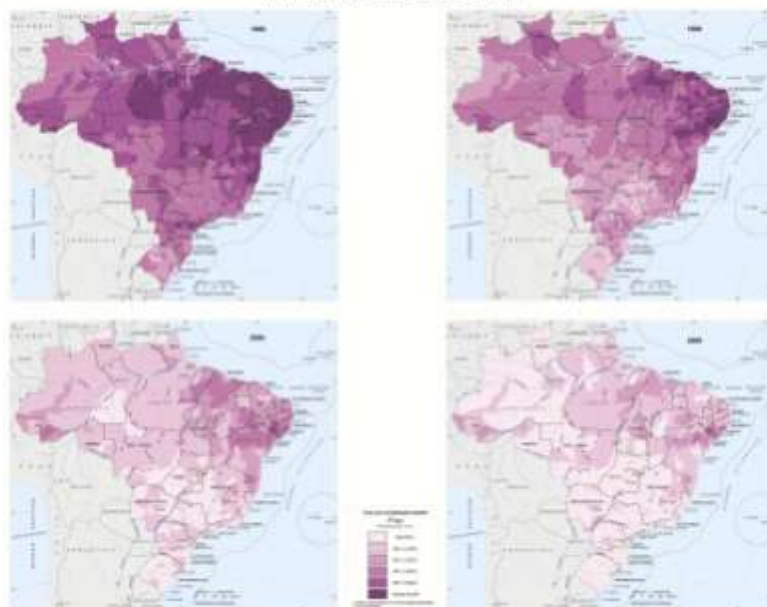
Pirâmides etárias municipais - 2007



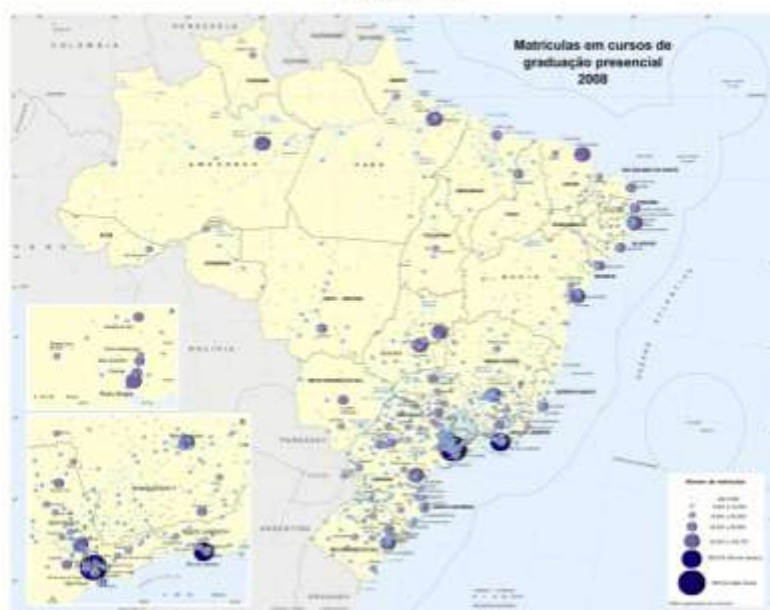
Desigualdade social



Mortalidade infantil 1980 a 2009



Ensino superior



Economia solidária - 2007



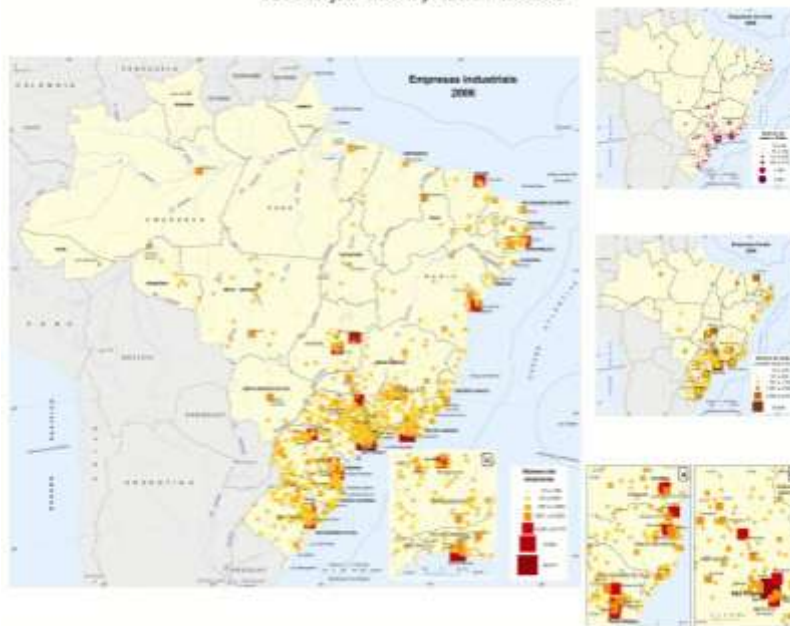
Perfil econômico



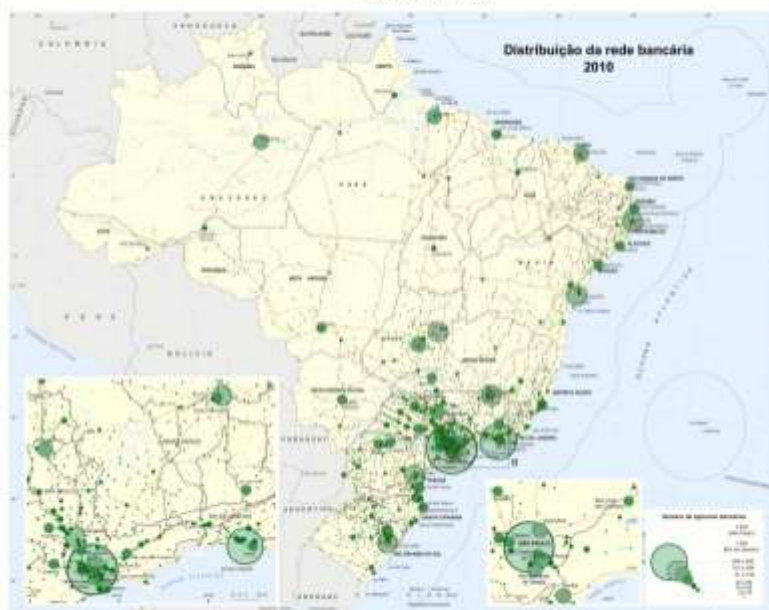
PIB por área



Localização das empresas industriais



Rede bancária



Espaço rural



Ocupação da terra pela agropecuária



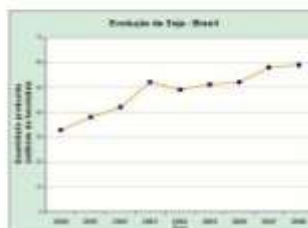
Utilização da terra



Padrões de ocupação do espaço rural



Evolução da soja nos biomas





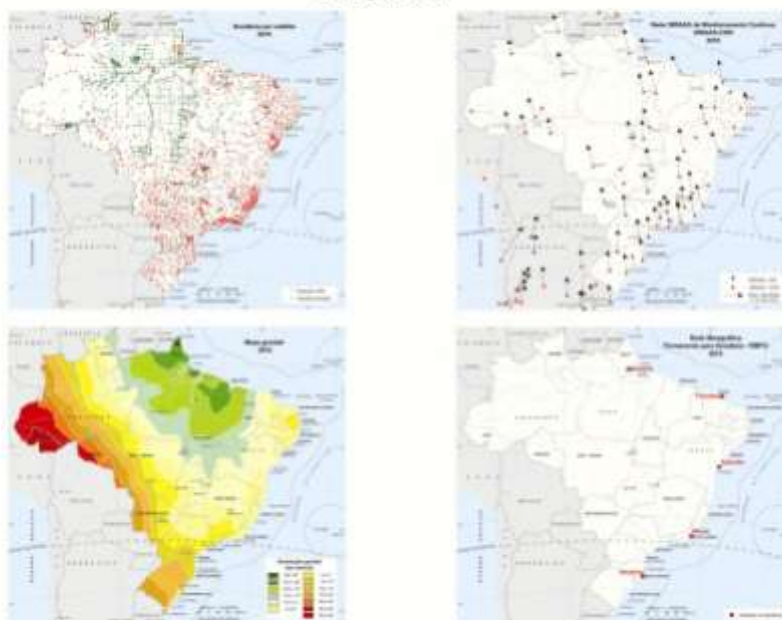
TEMÁRIO: REDES GEOGRÁFICAS

▶ As redes como elementos centrais de compreensão da dinâmica e da transformação do espaço geográfico contemporâneo

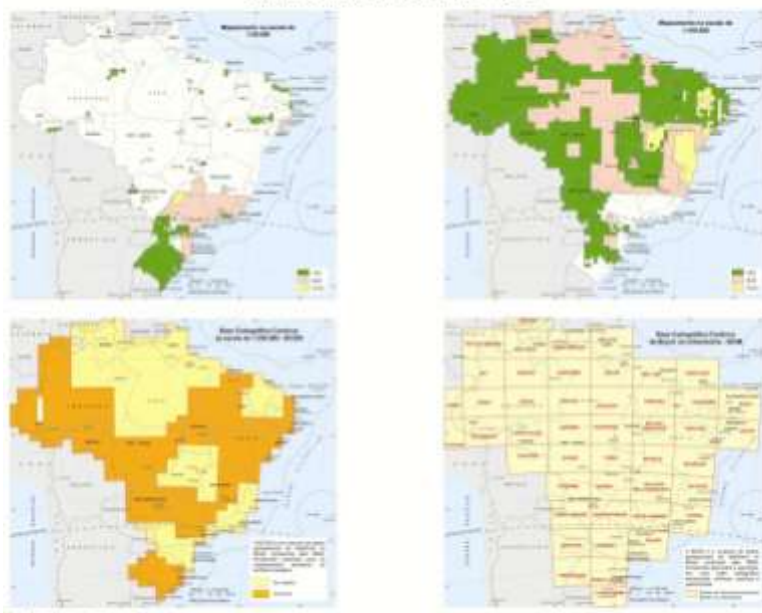
TEMAS:

- ↗ REDES GEODÉSICAS
- ↗ REDE CARTOGRÁFICA
- ↗ REDE URBANA
- ↗ REDES VIÁRIAS
- ↗ REDES DE ENERGIA
- ↗ REDES TELEFÔNICAS
- ↗ REDES INFORMACIONAIS

Rede geodésica



Sistema Cartográfico Nacional - SCN



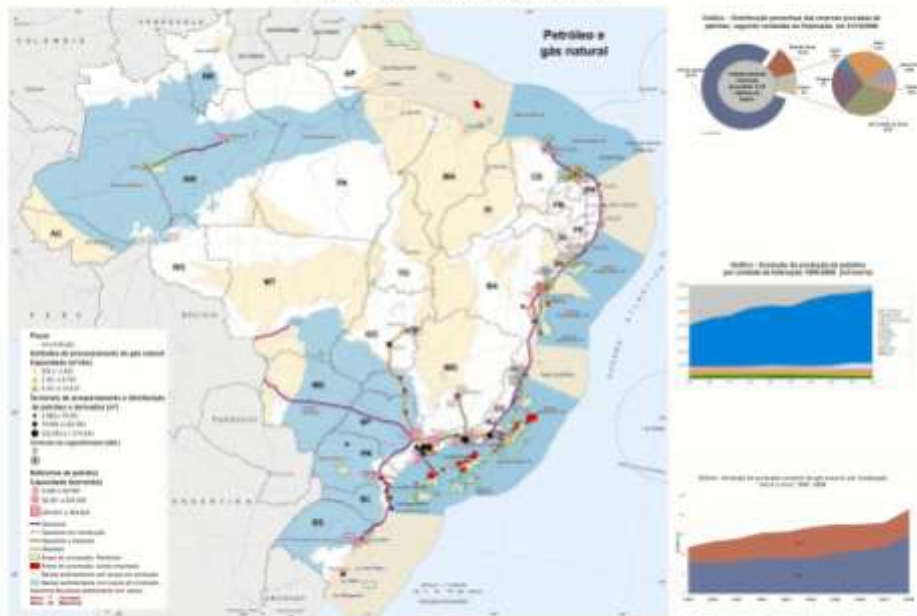
Rede Urbana - 2007



Logísticas dos transportes



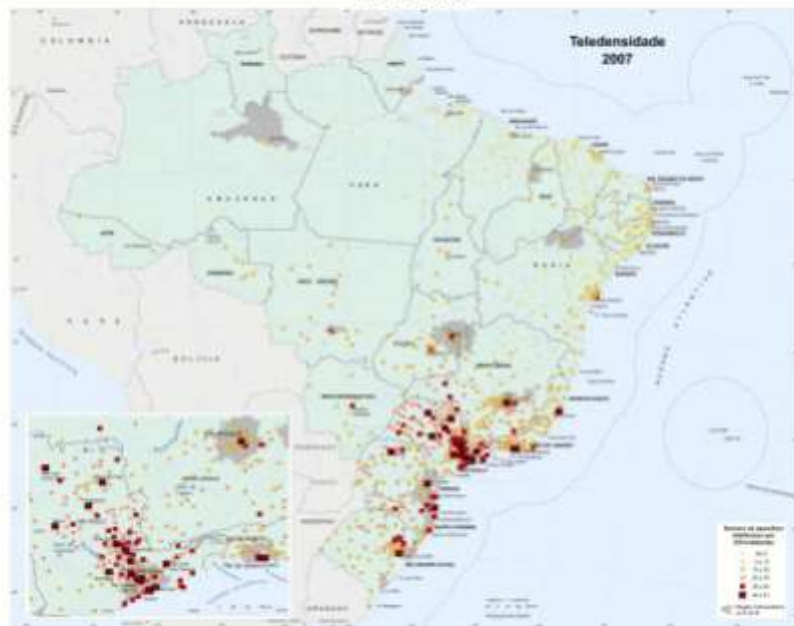
Logística do petróleo e gás natural



Serviços de telecomunicação



Teledensidade



PRINCIPAIS CONCLUSÕES

▶▶ **BRASIL TEVE SUA GEOGRAFIA ALTERADA NA ÚLTIMA DÉCADA:**

PELO AVANÇO DO PROCESSO DE INTERIORIZAÇÃO

- ↗ **CRESCIMENTO DO NÚMERO DE MUNICÍPIOS**
- ↗ **EXPANSÃO DA REDE URBANA**
- ↗ **EXPANSÃO DA AGROINDÚSTRIA**
- ↗ **INTENSIFICAÇÃO DO USO DE RECURSOS NATURAIS**

PRINCIPAIS CONCLUSÕES

▶▶ **BRASIL TEVE SUA GEOGRAFIA ALTERADA NA ÚLTIMA DÉCADA:**

PELA INTENSIFICAÇÃO DA OCUPAÇÃO LITORÂNEA

- ↗ **DENSIDADE POPULACIONAL**
- ↗ **DISTRIBUIÇÃO ESPACIAL DAS METRÓPOLES**
- ↗ **TURISMO**
- ↗ **GEOGRAFIA DO PETRÓLEO**
- ↗ **LOGÍSTICA PORTUÁRIA E AÉREA**